

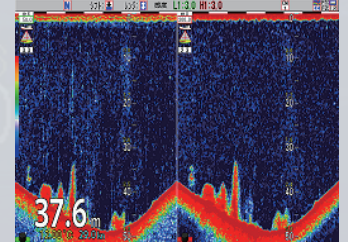
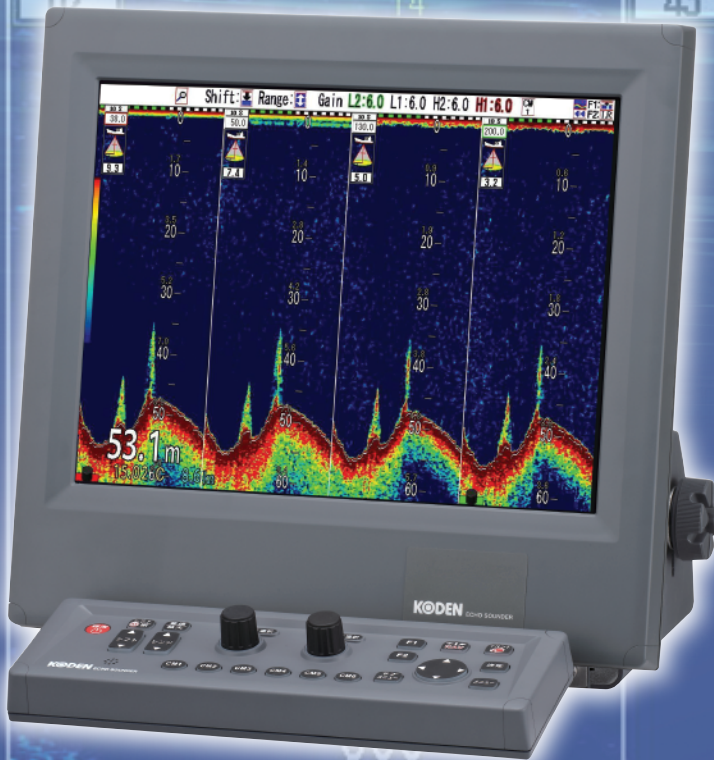
15インチ 液晶
カラー魚群探知機

CVS-875D/877D

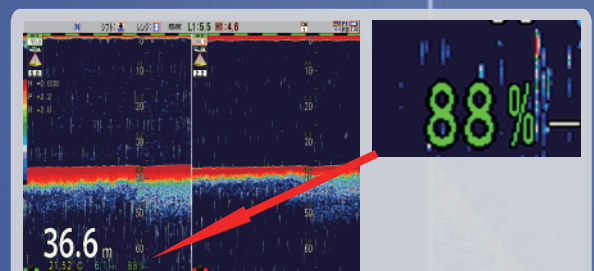
魚種判別に有効な海底底質の硬さを数値で表示!

さらに進化した4周波ブロードバンド魚探

(((Broadband)))



縦横表示が切り替え可能
(CVS-877D)



海底底質の硬さを数値表示

特長

- ◎ 周波数範囲内の任意の4周波を使用時に選択・変更できます。周波数設定は0.1kHz単位で調整可能で、さまざまな漁法・魚種に対応します。
- ◎ 他魚探との干渉も、周波数調整によって容易に回避できます。
- ◎ SDカードやUSBメモリーに画像が保存でき、また保存画像を画面に呼出し表示もできます。
- ◎ フルデジタル方式が、低ノイズ、高分解能、および抜群の探知距離を実現しました。
- ◎ CVS-877Dは、お好みの液晶表示器との組み合わせが可能な、表示部のないブラックボックス型です。

主要性能

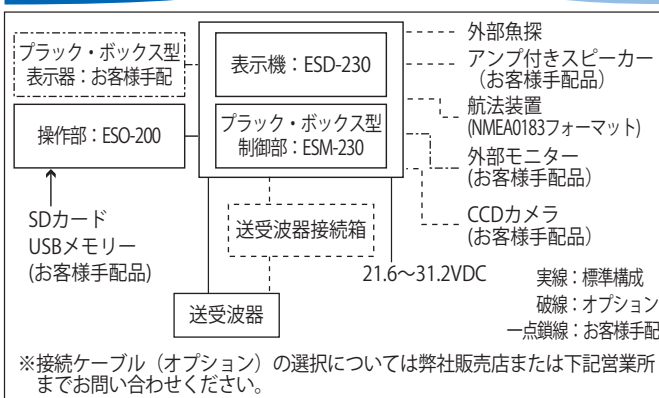
型式	CVS-875D	CVS-877D
表示機	ESD-230	—
制御部	—	ESM-230
操作部	ESO-200	
表示器サイズおよびタイプ	15インチカラーXGA液晶	XGA液晶モニター(お客様手配)
画素数	1024x 768 ドット (XGA)	
レンジ	1~3000(m)、1~2000(ヒ口)(任意に8ヶ設定可能)	
拡大レンジ	1~260(m)、1~180(ヒ口)	
測深単位	m、ヒ口、ft、fm、lfm	
表示モード	高周波、低周波、1~4周波、拡大映像(海底固定拡大、海底底質拡大、海底部分拡大、部分拡大、海底追尾拡大)、Nav画面、左右分割、上下分割、合成 ASコープは上記全てのモードに追加可能	
表示色	64色、16色、8色、モノクロ	
背景色	青、紺、濃紺、黒、白、夜間色、その他4色	
警報	海底、魚群、水温*、船速**、到着**、コースずれ**	
映像送り速度	12速+停止	
その他機能	干渉除去、色消し、VRM、雑音抑圧、ホワイトライン、吃水補正、水温補正、船速補正、画像記憶(500面)、ソナートーン、ホーミング機能、位置記憶、イベント記憶、簡易プロッター、パネル照明、送信出力低減、外部同期、探知範囲表示、CMキー、水温グラフ表示、画面個別レンジ、画面個別シフト、外部メモリー書き込み・読み出し(SDカード・USBメモリー)、ヒーピング補正、ボトムハードネス表示、画面表示方向(CVS-877Dのみ)	
オート機能	レンジ、シフト、TVG、送信出力、ホワイトライン	
言語	日本語、中国語、英語、フランス語、ギリシャ語、イタリア語、韓国語、スペイン語、タイ語、デンマーク語	
入力データ及びセンテンス	NMEA0183 Ver.1.5/2.0/3.0 GGA、GLL、HDT、MTW、MWV、MWD、RMC、VHW、VTG、ZDA HEV、PSAT、HPR、PFEC、GPV、PFEC、GPatt、PKODG,21	
出力データ及びセンテンス	NMEA0183 Ver.2.0/3.0 (DBTのみVer.1.5) DBT、DPT、GGA、GLL、HDT、MTW、MWV、RMC、TLL、VHW、VTG、ZDA PKODS,4、Olex、Nobeltec	
NMEAポート数	2(入力/出力)	
電源電圧範囲	21.6~31.2VDC	
消費電力	70W以下(24VDC)	50W以下(24VDC)

環境条件

使用温度範囲	-15℃~+55℃	
防水性能	IPX5(表示器、操作部)	IPX5(操作部、無保護(制御部))

* 水温センサーを接続するか、または外部水温データを入力
** GPSセンサーを接続

相互連絡図



構成目録

標準構成	表示機	ESD-230 (取付架台付) CVS-875D用	1
	制御部	ESM-230 CVS-877D用	1
	操作部	ESO-200	1
	DC電源ケーブル		1
	予備品・工事材料		1
	取扱説明書、装備説明書、操作早見表		1
オプション	送受波器接続箱、外部機器接続ケーブル、電源整流器		

送受波器

広帯域型

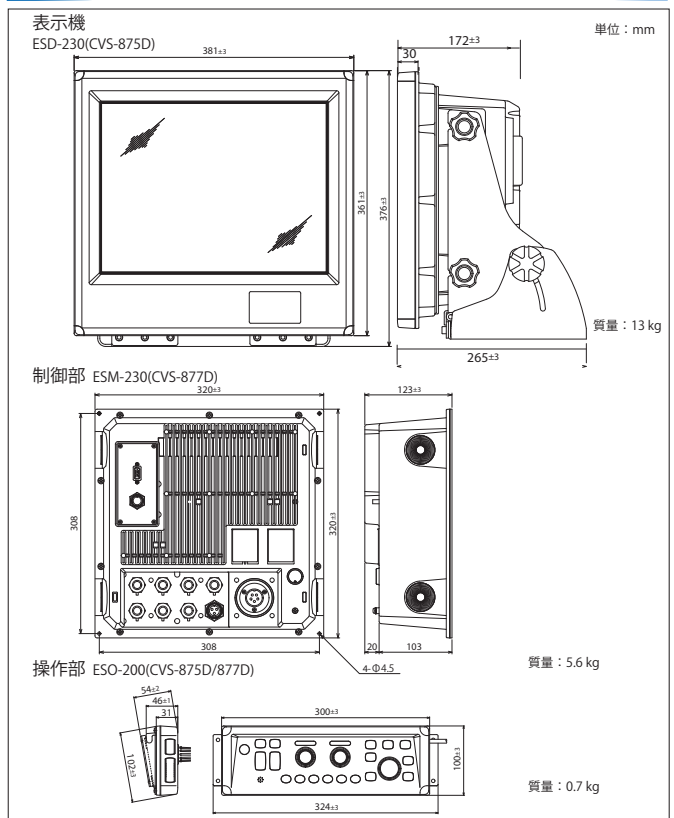
型式	周波数	送信出力
TDM-052A	38~75 kHz および 130~210 kHz	3 kW
TDM-062A	38~75 kHz および 85~135 kHz	3 kW
TDM-091 / 091D	42~65 kHz および 130~210 kHz	1 kW
TDM-071	35~65 kHz	1 kW
TD340-K	38~70 kHz および 130~220 kHz	1 kW
TD360-K/361-K	38~70 kHz および 130~220 kHz	2 kW
TD380-K	38~70 kHz および 130~220 kHz	3 kW

送信周波数可変幅：24~240kHz、0.1kHzステップ

固定周波数型

型式	周波数	送信出力
TD-284 / 284A	28 kHz	3 kW
TD-504T / 504F	50 kHz	3 kW
TD-501C	50 / 200 kHz	1 kW
TD-501T-3B	50 / 200 kHz	1 kW
TD-754	75 kHz	3 kW
TD-66	200 kHz	1 kW

外観寸法図・質量



※製品の仕様や外観は予告なく変更することがあります。

KODEN 株式会社光電製作所

営業2部/関東営業所 〒146-0095 東京都大田区多摩川2-13-24 Tel:03-3756-6508 Fax:03-3756-6831
北海道営業所 〒001-0032 北海道札幌市北区北32西4-1-14 Tel:011-792-0323 Fax:011-792-0323
関西営業所 〒674-0083 兵庫県明石市魚住町住吉1-5-9 Tel:078-946-1466 Fax:078-946-1469
九州営業所 〒819-1107 福岡県糸島市波多江駅北3-8-1-105号 Tel:092-332-8647 Fax:092-332-8649
上野原事業所 〒409-0112 山梨県上野原市上野原5278 Tel:0554-20-5860 Fax:0554-20-5875

www.koden-electronics.co.jp

安全に関するご注意 ご使用前に取扱説明書をよくお読みのうえ、正しく安全にお使いください。

お問い合わせ・ご用命は下記へどうぞ