

8.4インチカラー液晶 レーダー MDC-900シリーズ

視界良好・機能満載！



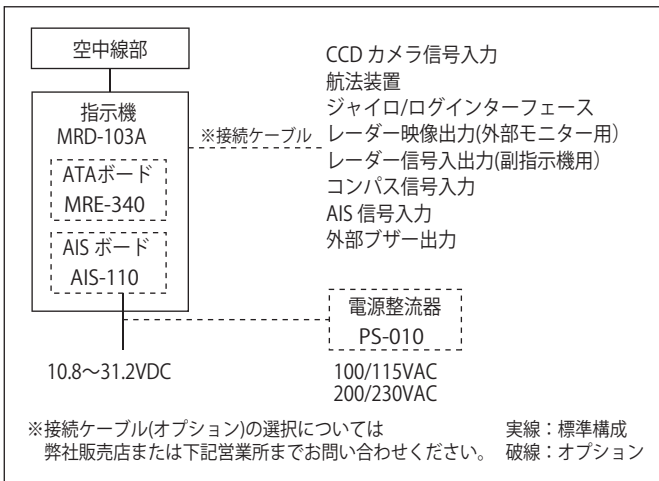
主要性能

●空中線部			
型名	MDC-904A	MDC-941A	MDC-940A
型式名	RB804	RB805	RB806
アンテナ型式	レドーム		オープンアンテナ
輻射器	45cm	64cm	100cm 130cm
送信出力	4kW		
送信周波数	9410MHz±30MHz		
水平ビーム幅	5.9°	3.9°	2.5° 1.8°
垂直ビーム幅	2.5°		2.2°
アンテナ回転数	24rpmまたは48rpm		24rpmまたは48rpm (48rpmは24VDC以上のみ)
中間周波数	60MHz		
距離精度	8mまたはレンジの1%		
方位精度	1°以内		
最小探知距離	25m以内		
距離分解能	25m以内		
予熱時間	2分		
送信パルス幅	0.08 μs, 0.15 μs, 0.3 μs, 0.5 μs, 1 μs		
環境条件			
使用温度範囲	-25°C ~ +55°C		
防水	IPX6		

●指示機			
型名	MDC-904A	MDC-941A	MDC-940A
型式名	MRD-103A		
表示画面	8.4吋カラーTFT液晶ディスプレイ VGA		
有効直径	127.4mm		
分解能	480 x 640 ピクセル		
オフセンター	最大66%まで		
エコーエリア	2種 (全画面、有効直径内)		
レンジ範囲	0.0625 ~ 32 NM		0.0625 ~ 48 NM
レンジ	0.0625 0.125 0.25 0.5 0.75 1 1.5 2 3 4 6 8 12 16 24 32 48		
固定マーカー間隔	0.03125 0.0625 0.125 0.25 0.5 1 2 3 4 6 8 12		
表示モード	ヘッドアップ、ブースアップ*、コースアップ*、目的地アップ**		
指示方式	PPI, PPI/PPI, PPI/NAV		
表示階調	8階調		
距離単位	NM, sm, km		
警報	進入または離脱		
その他の機能	VRM, EBL, 平行カーソル, 航跡***, 警報, 物標拡大, 干渉除去, 副指示機接続, 外部モニター出力, 外部ブザー, CCDカメラ接続, 2画面表示など		
入力データおよびセンテンス	NMEA0183 Ver.1.5/2.0/3.0 BEC, BWC, BWR, DPT, DBT, GGA, GLL, GNS, HDG, HDM, HDT, MTW, MWD, MWV, RMA, RMB, RMC, VHW, VTG, XTE		
出力データおよびセンテンス	NMEA0183 Ver.2.0 TTM, TLL		
NMEA入出力	2 (入力/出力)		
ATAインターフェース	50ターゲット (オプション) ***		
AISインターフェース	100ターゲット (オプション) ***		
電源電圧範囲	10.8~31.2VDC		
消費電力 (24VDC)	55W 以下		70W 以下
環境条件			
使用温度範囲	-15°C ~ +55°C		
防水	IPX5		

* 方位データを入力する必要があります
** 目的地データを入力する必要があります
*** 方位データ・船速データ・緯度経度データを入力する必要があります

相互接続図

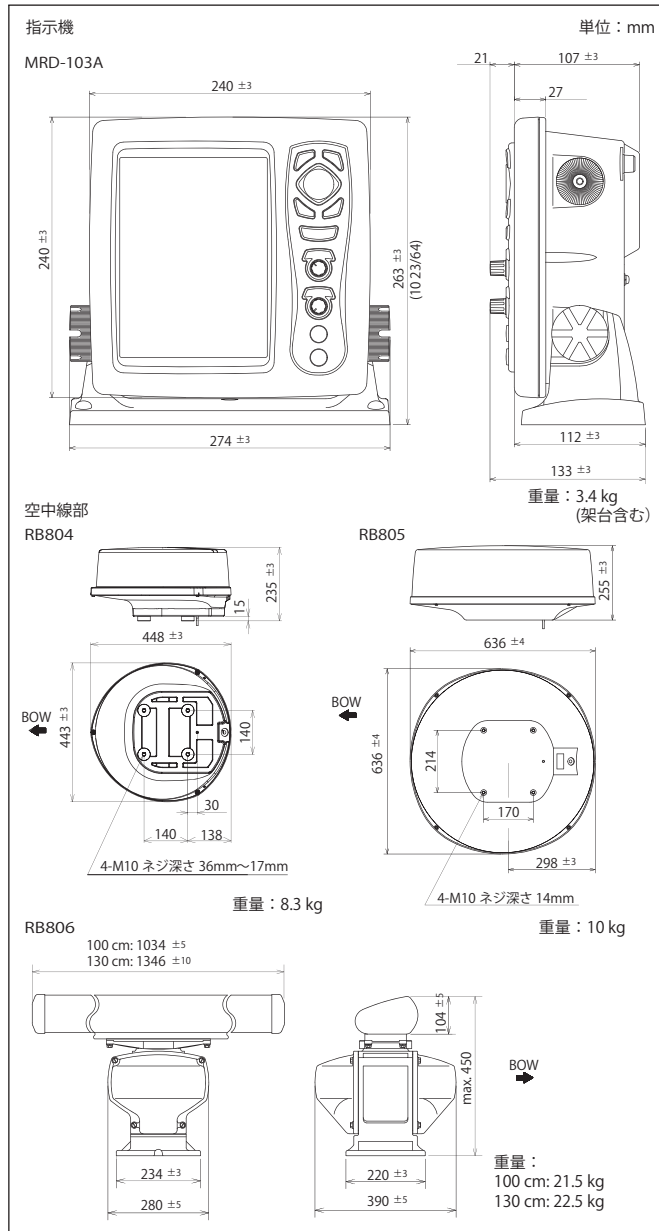


構成目録

●標準構成					
空中線部 (レドーム)	駆動部 RB804	45cm	4 kW	MDC-904A	
	駆動部 RB805	64cm	4 kW	MDC-941A	
	駆動部 (オープン)	RB806	100cm, 130cm	4 kW	MDC-940A
	輻射器 RW701A-03	100cm		MDC-940A	
	輻射器 RW701A-04	130cm		MDC-940A	
指示機	MRD-103A	保護カバー付き			
アンテナケーブル	242J158055A-10M	10m両端コネクタ付き, MDC-904A/941A			
	242J159098A-10M	10m両端コネクタ付き, MDC-940A			
DC電源ケーブル	CW-265-2M	2m			

取扱説明書、操作早見表、予備品、工事材料
(注) アンテナケーブル長は他に15m、20m、30mがあります

外観寸法図・重量



※製品の仕様や外観は予告なく変更することがあります。

MDC-900 シリーズ

MDC-904A : 4kW, 45cm レドーム

MDC-941A : 4kW, 64cm レドーム

MDC-940A : 4kW, 100cm/130cm オープン

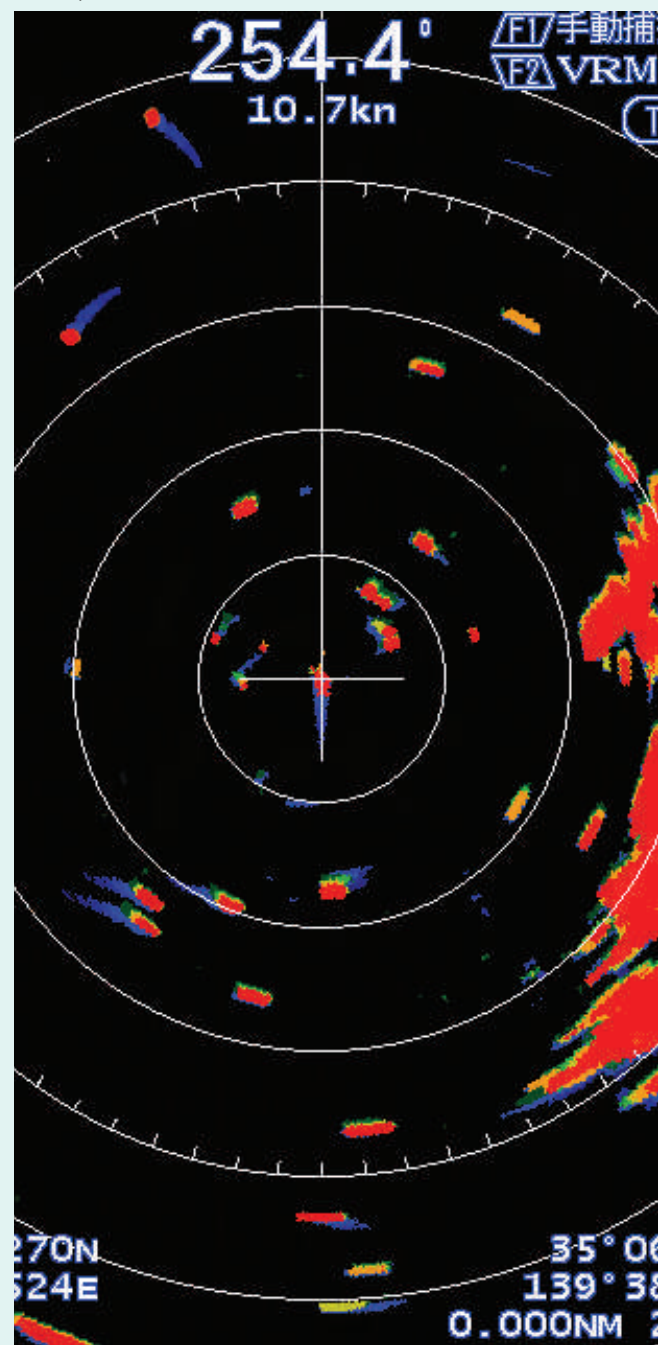


◆ コンパクトボディにワイドでクリアな画面

◆ プロ仕様に匹敵する機能と性能

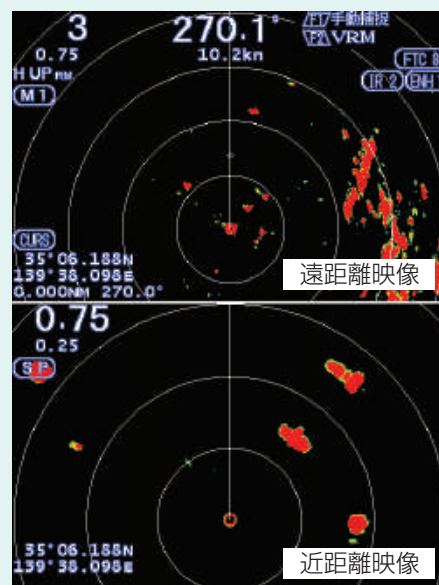
▶ 真航跡表示

他船など動く物標は尾を引くように表示し、動かない陸地などは自船が動いているにも固定して表示する真航跡機能で移動体と固定物を容易に区別できます。*GPSコンパスなどを用いて高精度の方位信号(HDT)、緯度・経度信号の入力が必要です。



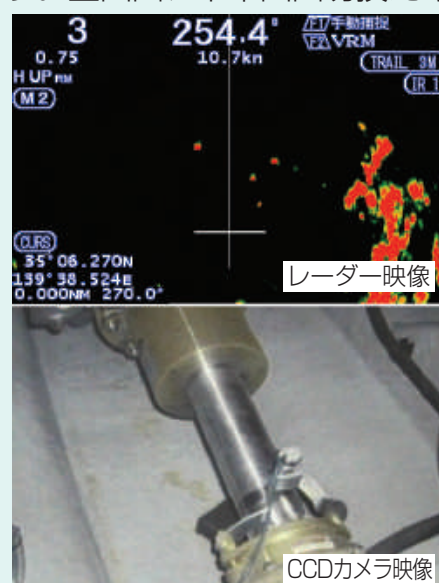
▶ 2画面表示モード

異なるレンジの2画面映像を表示。近距離・遠距離を設定すれば、的確な操船と状況把握が可能です。



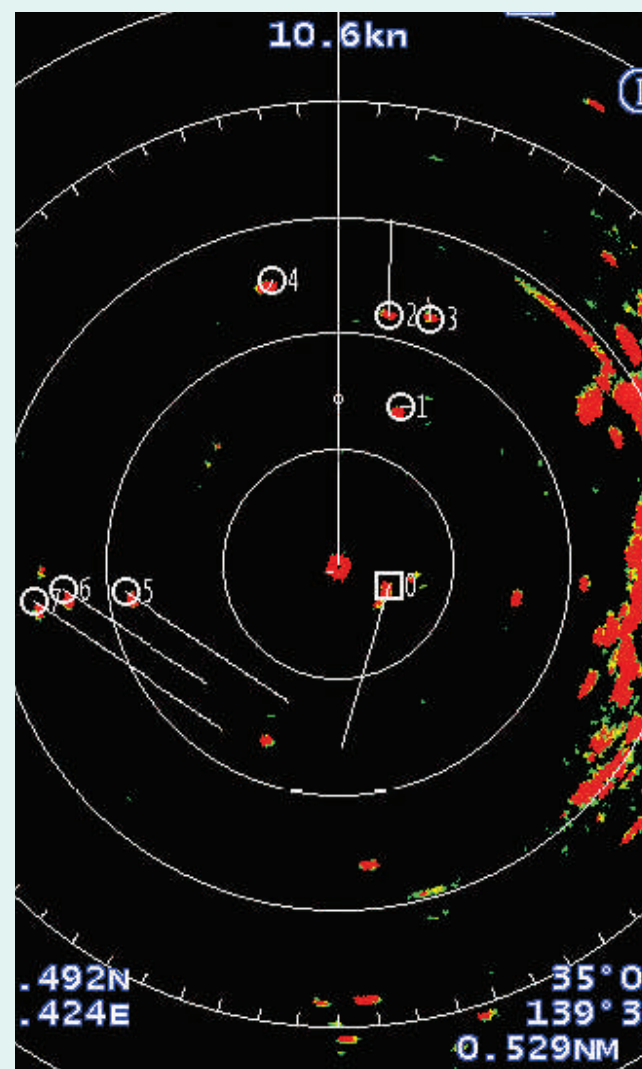
▶ カメラ映像表示

CCDカメラなどからの映像を表示できます。エンジンルームの監視など、様々な用途に使うことができます。全画面、下半画面切換え可能です。



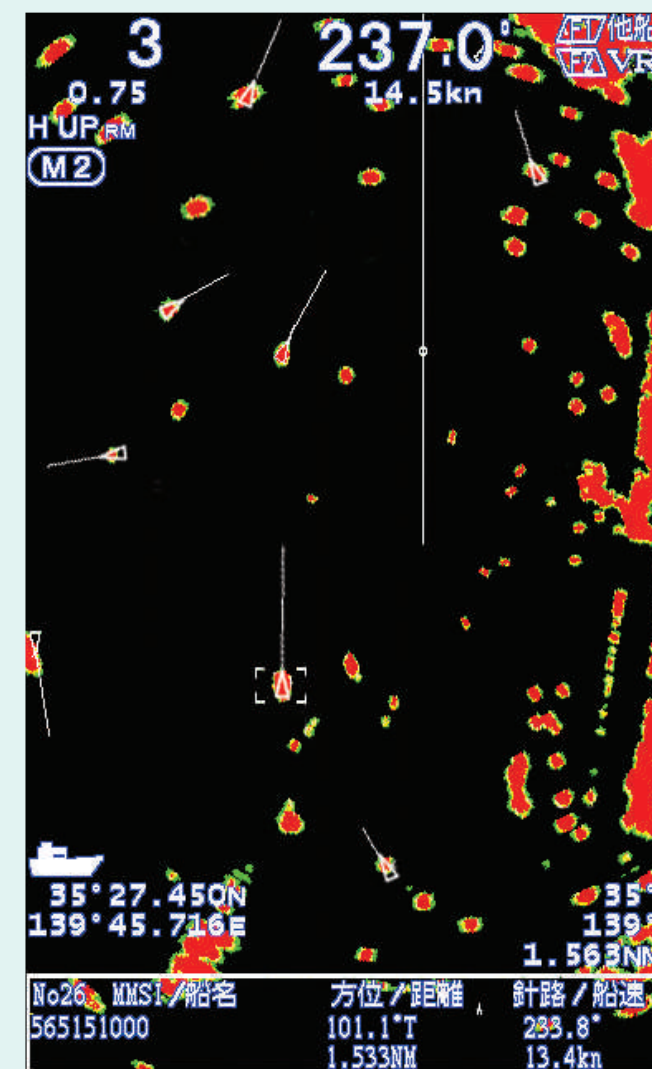
▶ ATA機能(オプション)

便利な自動追尾機能(ATA)は50ターゲットを追尾可能です。他船の最新動向をベクトルや数値で瞬時に把握でき、航海の安全に役立ちます。



▶ AIS表示(オプション)

AIS受信機を接続すれば、義務船舶の船名・船首方位・船速などの情報を表示できます。



その他の特長

▶ 高い視認性

特殊フィルター(ARコート)を直接液晶に貼り付ける新方式を採用。直射日光下でも高い視認性を確保するとともに結露がありません。

▶ スムーズに回転するH UP(ヘッドアップ)モード

船首方位の変更に応じてリアルタイムに映像が回転します。

▶ RGB出力

市販の外部モニター接続用にRGB出力を標準としました。2箇所画面が欲しい方に便利です。

