

8.4インチ カラー液晶 レーダー MDC-900シリーズ

視界良好・機能満載！



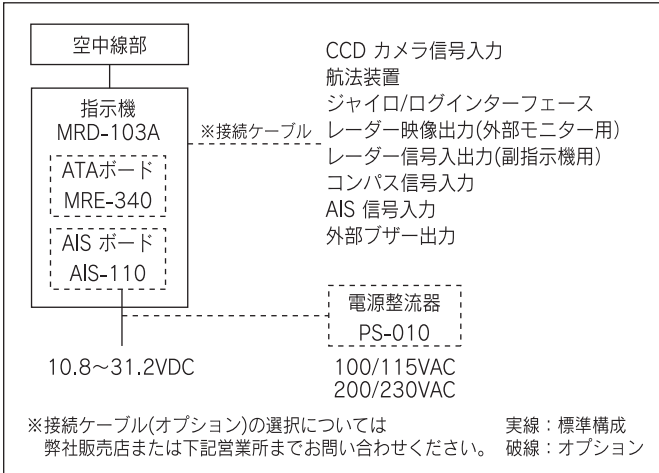
主要性能

| ●空中線部 | | | |
|---------|-----------------------------------|----------|------------------------------------|
| 型名 | MDC-904A | MDC-941A | MDC-940A |
| 型式名 | RB804 | RB805 | RB806 |
| アンテナ型式 | レドーム | | オープンアンテナ |
| 輻射器 | 45cm | 64cm | 100cm 130cm |
| 送信出力 | 4kW | | |
| 送信周波数 | 9410MHz±30MHz | | |
| 水平ビーム幅 | 5.9° | 3.9° | 2.5° 1.8° |
| 垂直ビーム幅 | 25° | | 22° |
| アンテナ回転数 | 24rpmまたは48rpm | | 24rpmまたは48rpm (48rpmは24VDC以上のみ) |
| 中間周波数 | 60MHz | | |
| 距離精度 | 8mまたはレンジの1% | | |
| 方位精度 | 1°以内 | | |
| 最小探知距離 | 25m以内 | | |
| 距離分解能 | 25m以内 | | |
| 予熱時間 | 2分 | | |
| 送信パルス幅 | 0.08μs, 0.15μs, 0.3μs, 0.5μs, 1μs | | |
| 環境条件 | | | |
| 使用温度範囲 | -25°C ~ +55°C | | |
| 防水 | IPX6 | | |

| ●指示機 | | | |
|---------------|--|----------|----------------|
| 型名 | MDC-904A | MDC-941A | MDC-940A |
| 型式名 | MRD-103A | | |
| 表示画面 | 8.4吋カラーTFT液晶ディスプレイ VGA | | |
| 有効直径 | 127.4mm | | |
| 分解能 | 480 x 640 ピクセル | | |
| オフセンター | 最大66%まで | | |
| エコーエリア | 2種 (全画面、有効直径内) | | |
| レンジ範囲 | 0.0625 ~ 32 NM | | 0.0625 ~ 48 NM |
| レンジ | 0.0625 : 0.125 : 0.250 : 0.5 : 1 : 1.5 : 2 : 3 : 4 : 6 : 8 : 12 : 16 : 24 : 32 : 48 | | |
| 固定マーカー間隔 | 0.03125 : 0.0625 : 0.125 : 0.25 : 0.5 : 1 : 2 : 3 : 4 : 6 : 8 : 12 | | |
| 表示モード | ヘッドアップ、ノースアップ*、コースアップ*、目的地アップ** | | |
| 指示方式 | PPI, PPI/PPI, PPI/NAV | | |
| 表示階調 | 8階調 | | |
| 距離単位 | NM, sm, km | | |
| 警報 | 進入または離脱 | | |
| その他の機能 | VRM, EBL, 平行カーソル, 航跡***, 警報, 物標拡大, 干渉除去, 副指示機接続, 外部モニター出力, 外部プザー, CCDカメラ接続, 2画面表示など | | |
| 入力データおよびセンテンス | NMEA0183 Ver.1.5 / 2.0 / 3.0 BEC, BWC, BWR, DPT, DBT, GGA, GLL, GNS, HDG, HDM, HDT, MTW, MWD, MWV, RMA, RMB, RMC, VHW, VTG, XTE | | |
| 出力データおよびセンテンス | NMEA0183 Ver.2.0 TTM, TLL | | |
| NMEA入出力 | 2 (入力/出力) | | |
| ATAインターフェース | 50ターゲット (オプション)*** | | |
| AISインターフェース | 100ターゲット (オプション)*** | | |
| 電源電圧範囲 | 10.8~31.2VDC | | |
| 消費電力 (24VDC) | 55W 以下 | | 70W 以下 |
| 環境条件 | | | |
| 使用温度範囲 | -15°C ~ +55°C | | |
| 防水 | IPX5 | | |

* 方位データを入力する必要があります
 ** 目的地データを入力する必要があります
 *** 方位データ・船速データ・緯度経度データを入力する必要があります

相互接続図



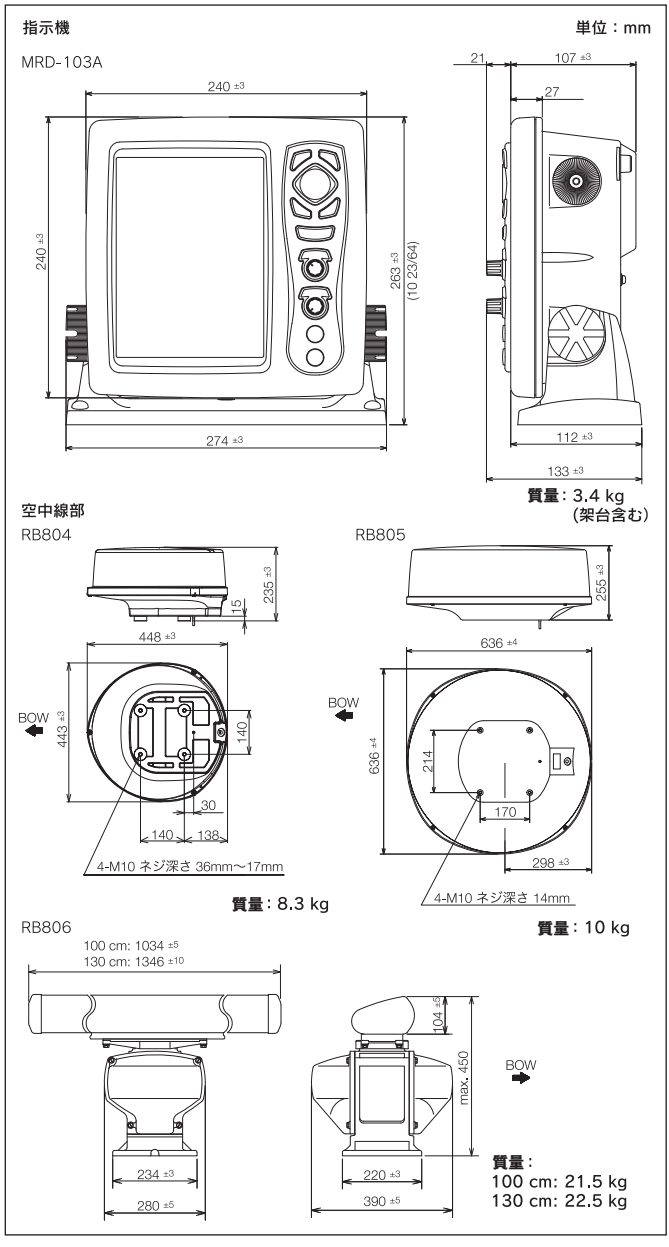
構成目録

| ●標準構成 | | | |
|----------|-----------------|----------------------------|----------------------------|
| 空中線部 | 駆動部 | RB804 | 45cm 4 kW MDC-904A |
| | (レドーム) | RB805 | 64cm 4 kW MDC-941A |
| | 駆動部 (オープン) | RB806 | 100cm, 130cm 4 kW MDC-940A |
| | 輻射器 | RW701A-03 | 100cm MDC-940A |
| | | RW701A-04 | 130cm MDC-940A |
| 指示機 | MRD-103A | 保護カバー付き | |
| アンテナケーブル | 242J158055A-10M | 10m両端コネクタ付き, MDC-904A/941A | |
| | 242J159098A-10M | 10m両端コネクタ付き, MDC-940A | |
| DC電源ケーブル | CW-265-2M | 2m | |

取扱説明書、操作早見表、予備品、工事材料
 (注) アンテナケーブル長は他に15m、20m、30mがあります

| ●オプション | |
|--------------|--|
| 自動追尾装置 (ATA) | AISインターフェース、ジャイロ/ログインターフェース、電源整流器、AC電源ケーブル、外部モニターケーブル、各種接続ケーブル |

外観寸法図・質量



※製品の仕様や外観は予告なく変更することがあります。

KODEN 株式会社光電製作所

上野原事業所 〒409-0112 山梨県上野原市上野原5278 Tel:0554-20-5860 Fax:0554-20-5875
 営業2部/関東営業所 〒146-0095 東京都大田区多摩川2-13-24 Tel:03-3756-6508 Fax:03-3756-6831
 北海道営業所 〒001-0032 北海道札幌市北区北32西4-1-14 Tel:011-792-0323 Fax:011-792-0323
 関西営業所 〒674-0083 兵庫県明石市魚住町住吉1-5-9 Tel:078-946-1466 Fax:078-946-1469
 九州営業所 〒819-1107 福岡県糸島市波多江北3-8-1-105号 Tel:092-332-8647 Fax:092-332-8649

安全に関するご注意
 ご使用前に取扱説明書をよくお読みのうえ、正しく安全にお使いください。
 お問い合わせ・ご用命は下記へどうぞ

MDC-900 シリーズ

MDC-904A : 4kW, 45cm レドーム

MDC-941A : 4kW, 64cm レドーム

MDC-940A : 4kW, 100cm/130cm オープン

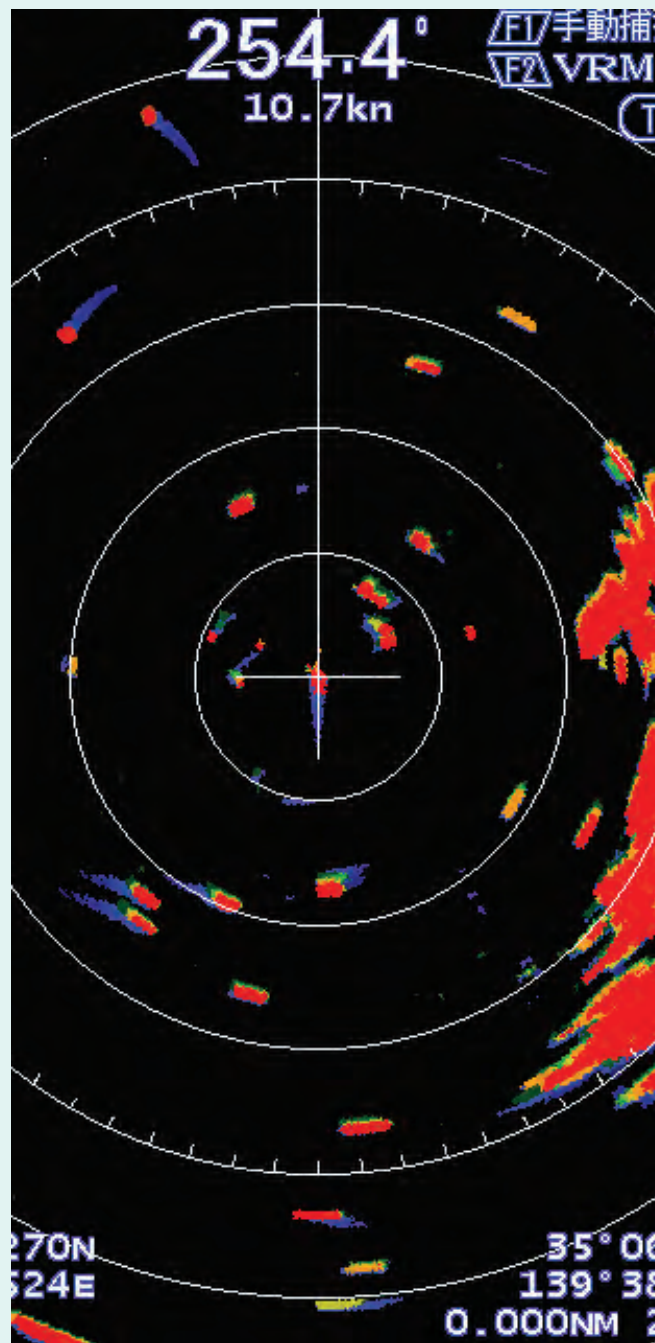


◆ コンパクトボディにワイドでクリアな画面

◆ プロ仕様に匹敵する機能と性能

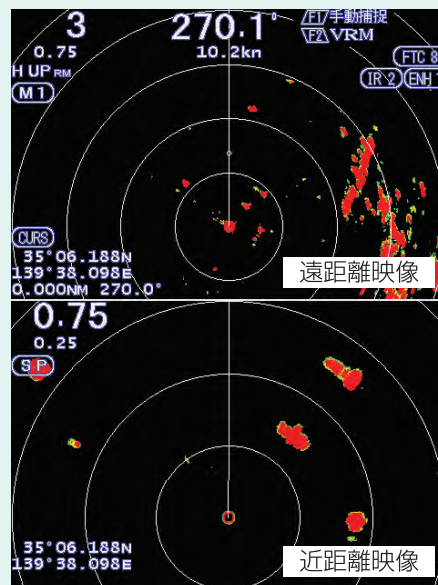
▶ 真航跡表示

他船など動く物標は尾を引くように表示し、動かない陸地などは自船が動いているにも固定して表示する真航跡機能で移動体と固定物を容易に区別できます。*GPSコンパスなどを用いて高精度の方位信号(HDT)、緯度・経度信号の入力が必要です。



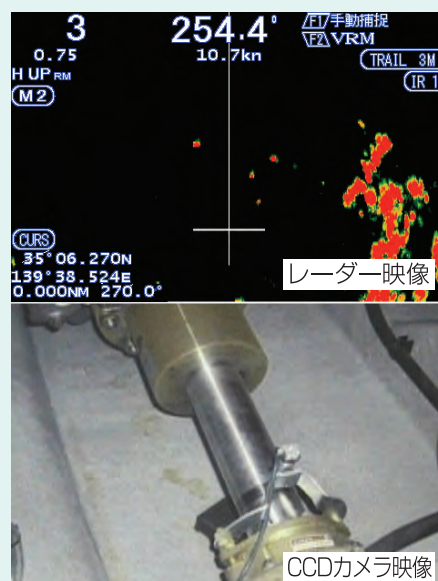
▶ 2画面表示モード

異なるレンジの2画面映像を表示。近距離・遠距離を設定すれば、的確な操船と状況把握が可能です。



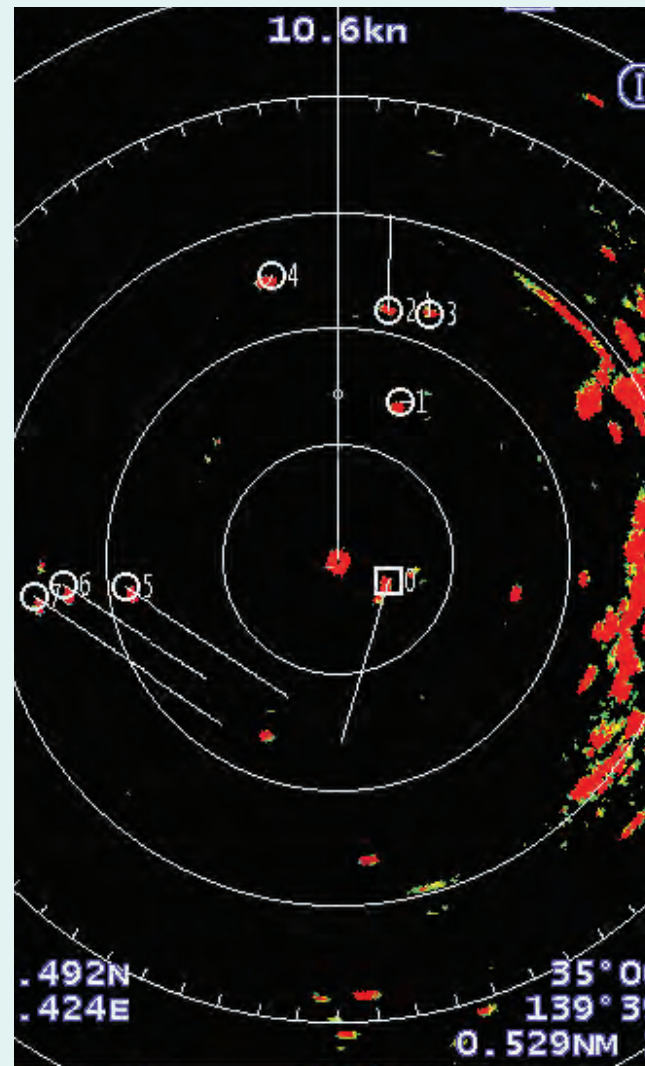
▶ カメラ映像表示

CCDカメラなどからの映像を表示できます。エンジンルームの監視など、様々な用途に使うことができます。全画面、下半画面切換え可能です。



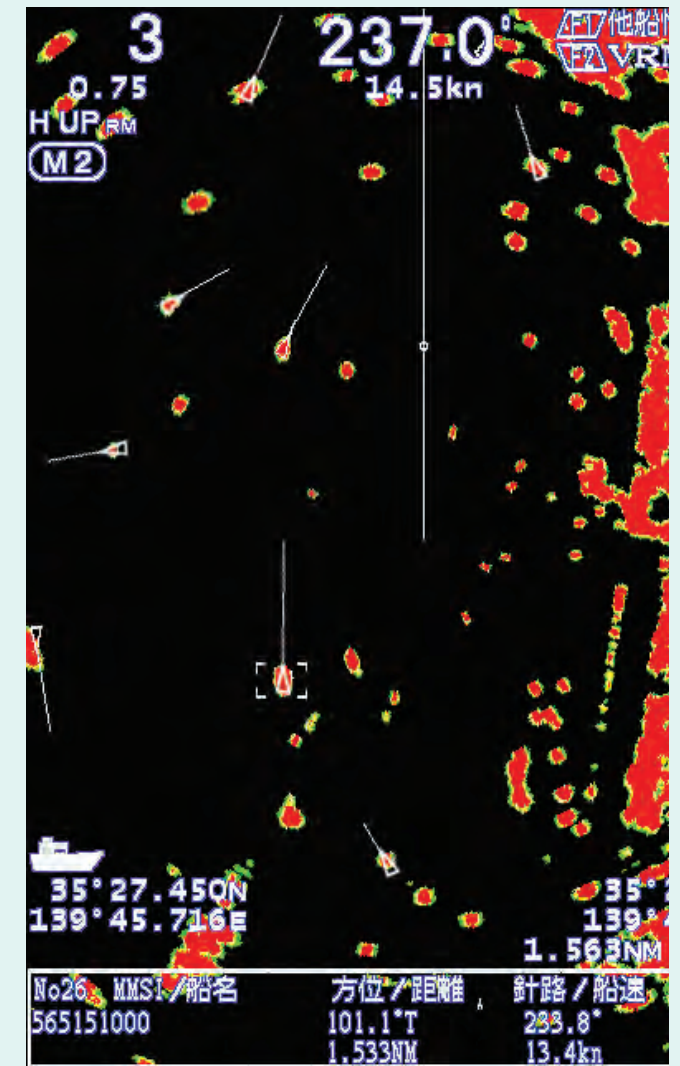
▶ ATA機能(オプション)

便利な自動追尾機能(ATA)は50ターゲットを追尾可能です。他船の最新動向をベクトルや数値で瞬時に把握でき、航海の安全に役立ちます。



▶ AIS表示(オプション)

AIS受信機を接続すれば、義務船舶の船名・船首方位・船速などの情報を表示できます。



その他の特長

▶ 高い視認性

特殊フィルター(ARコート)を直接液晶に貼り付ける新方式を採用。直射日光下でも高い視認性を確保するとともに結露がありません。

▶ スムーズに回転するH UP(ヘッドアップ)モード

船首方位の変更に応じてリアルタイムに映像が回転します。

▶ RGB出力

市販の外部モニター接続用にRGB出力を標準としました。2箇所画面が欲しい方に便利です。

