

19インチカラー液晶 レーダー

MDC-7900 シリーズ

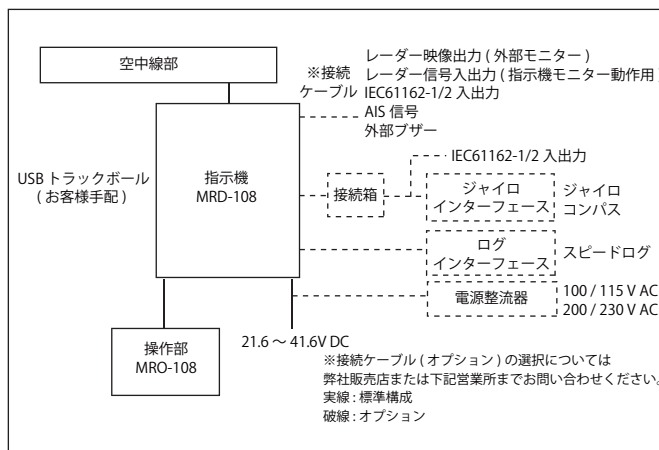
主要性能

●空中線部			
型式名	MDC-7960	MDC-7910	MDC-7920
駆動部	RB717A	RB718A	RB719A
アンテナ型式	オープンアンテナ		
輻射器	130cm / 195 cm / 270 cm		
送信出力	6 kW	12 kW	25 kW
送信周波数	9410 MHz ± 30 MHz		
水平ビーム幅	130 cm : 1.8° / 195 cm : 1.2° / 270 cm : 0.8°		
垂直ビーム幅	130 cm, 195 cm : 22° / 270 cm : 25°		
アンテナ回転数	24 rpm または 48 rpm		
中間周波数	60 MHz		
距離精度	8 m または レンジの 1% の大きい方		
最小検知機能	40 m 以内		
距離分解能	40 m 以内		
余熱時間	2 分		3 分
送信パルス幅	0.08 μs, 0.2 μs, 0.3 μs, 0.6 μs, 1.2 μs		
環境条件			
使用温度範囲	-25° C ~ +55° C		
防水	IPX6		

●指示機												
型名	MDC-7960	MDC-7910	MDC-7920									
指示機	MRD-108											
表示画面	19インチカラーTFT液晶ディスプレイ											
操作部	MRO-108											
有効直径	282 mm											
表示解像度	1280 x 1024 pixels (SXGA)											
オフセンター	最大72% まで											
エコエリア	2種 (全画面、有効直径内)											
レンジ	0.125	0.25	0.5	0.75	1.5	3	6	12	24	48	64	96
固定マーカー間隔	0.0625	0.125	0.25	0.5	1	2	4	8	16	16		
	(64 NM: 6 kW, 12 kW, 96 NM: 25 kW)											
表示モード	ヘッドアップ、ノースアップ(真運動)、ノースアップ(絶対運動)、コースアップ(真運動)、コースアップ(絶対運動)											
表示階調	16											
距離単位	NM, km, sm											
その他機能	CFAR(反射抑制)、干渉除去、物標拡大、信号処理、VRM、EBL、平行カーソル、ERBL、カーソル位置、方位(真*/相)、航跡(真*/相)、自航跡、作図(マーク)等、モニター出力(アナログRGB)、試行操船											
入力センテンス	IEC61162-1 / -2 BWC, DBT, DPT, DTM, GGA, GLC, GLL, GNS, HDG, HDT, HDM, MTW, RMA, RMB, RMC, ROT, RTE, THS, VBW, VDR, VHW, VTG, WPL, XTE, ZDA											
出力センテンス	IEC61162-1 / -2 DTM, EVE, GLL, HBT, HDT, ROT, RSD, OSD, POS, THS, TLB, TLL, TTD, TIM, VBW, VDR, VHW, VTG, ZDA											
AISインターフェース*	1000 ターゲット (標準)											
ATA*	自動 / 手動 100 ターゲット (標準)											
電源	21.6 ~ 41.6 V DC											
消費電力	130 W 以下	150 W 以下	200 W 以下									
環境条件												
使用温度範囲	-15° C ~ +55° C											
防水	前面パネルと操作部: IP23											

* 方位データ・船速データ、緯度経度データを入力する必要があります。

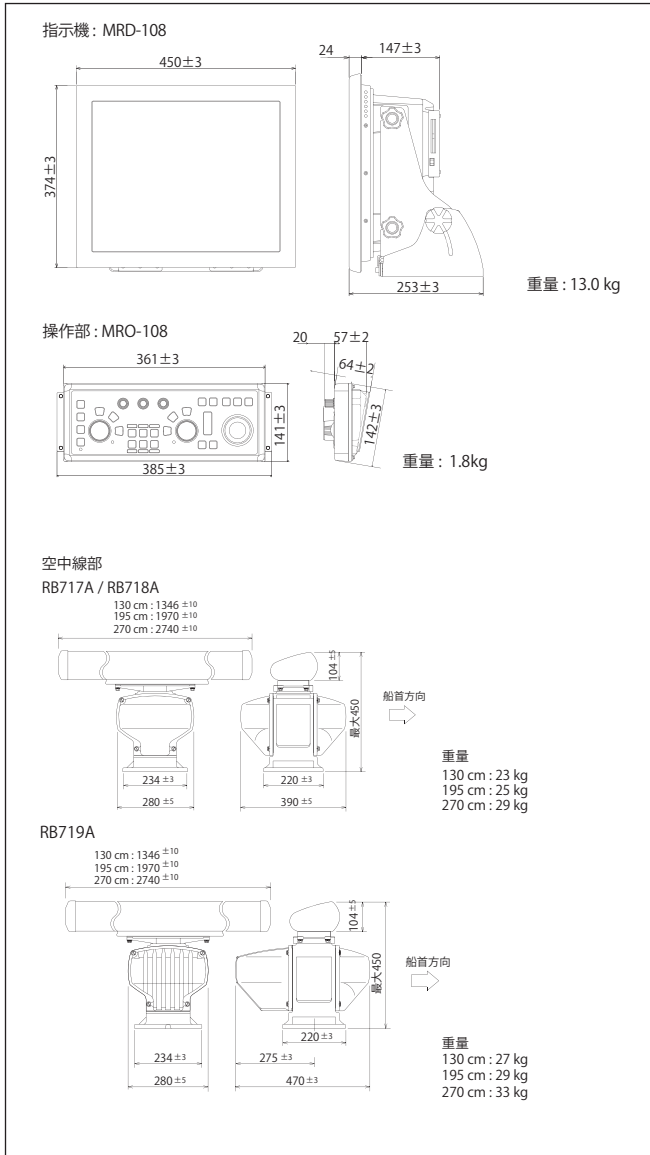
相互連絡図



構成部品

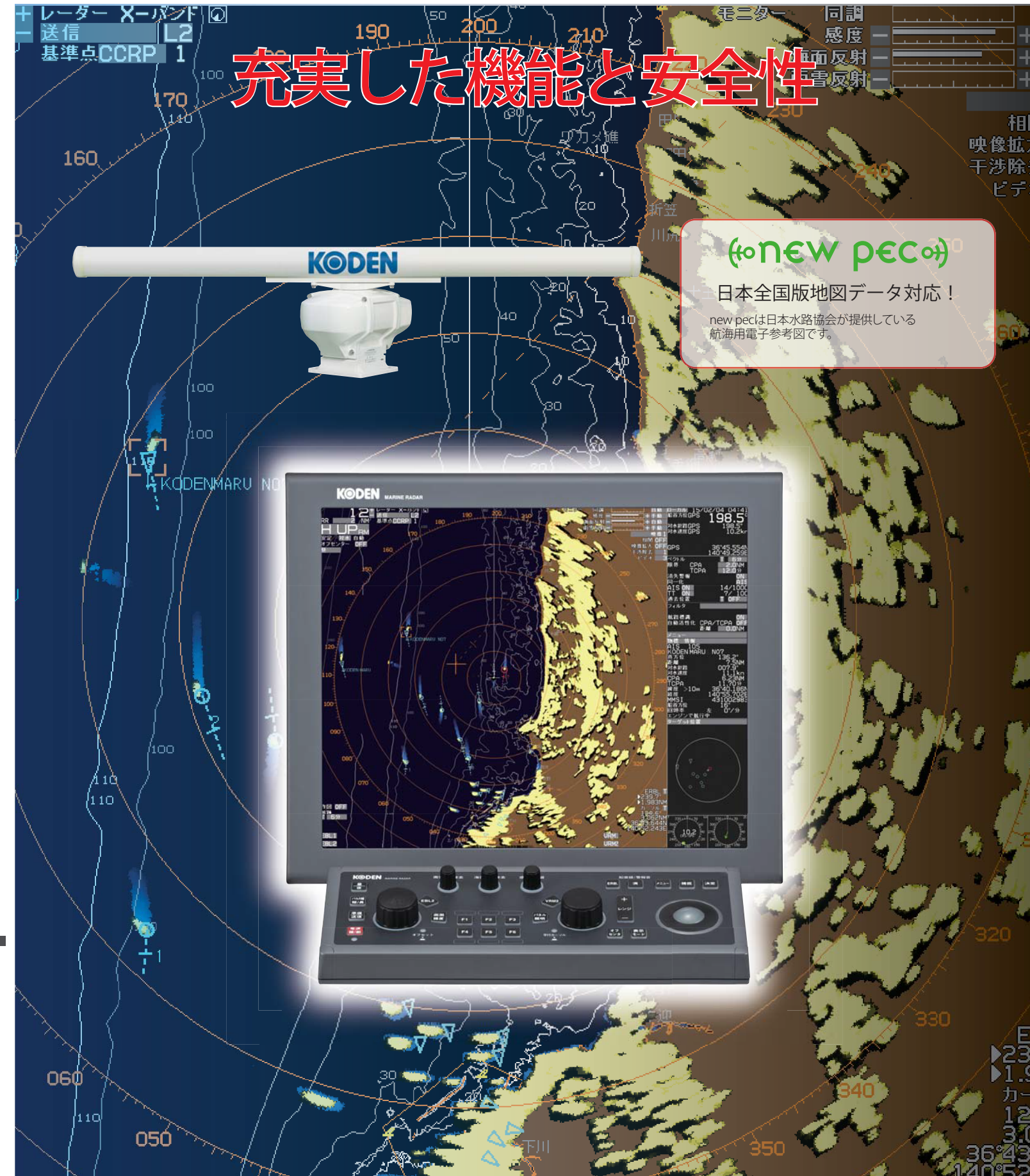
●標準構成			
空中線部	駆動部	RB717A	6 kW
		RB718A	12 kW
		RB719A	25 kW
	輻射器	RW701A-04	130 cm
		RW701A-06	195 cm
		RW701B-09	270 cm
指示機		MRD-108	
操作部		MRO-108	2 m 接続ケーブル付き
アンテナケーブル		24Z159098B-15M	両端コネクター付き
DC電源ケーブル		CW-259-2M	2 m
取扱説明書、整備説明書、予備品、工事材料			
●オプション			
ジャイロ/ログインターフェース、電源整流器、AC電源ケーブル、各種接続ケーブル、接続箱			

外観寸法図・重量



※製品の仕様や外観は予告なく変更することがあります。

安全に関するご注意
ご使用前に取扱説明書をよくお読みのうえ正しく安全にお使いください。
お問い合わせ・ご用命は下記へどうぞ



充実した機能と安全性

(NEW pec)

日本全国版地図データ対応!

new pecは日本水路協会が提供している航海用電子参考図です。

MDC-7900シリーズ

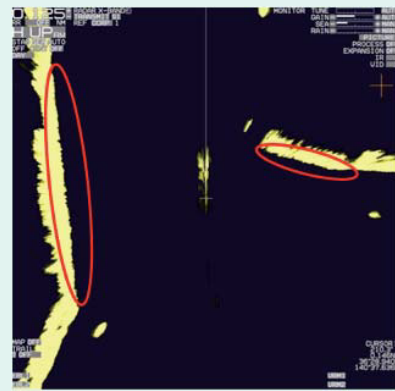
MDC-7900 シリーズは、表示機に高解像度のSXGA型液晶ディスプレイを採用した19インチ型の高性能、多機能レーダーです。

	19インチ型ディスプレイ		
型式名	MDC-7960	MDC-7910	MDC-7920
送信出力	6 kW	12 kW	25 kW

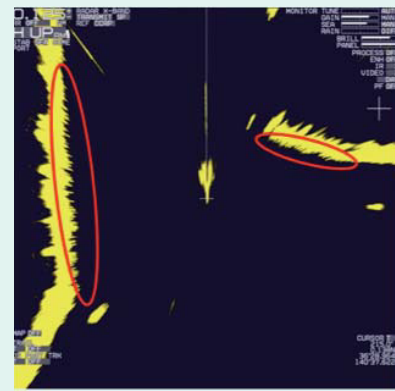
機能の向上

●近距離レンジ映像

近距離レンジでの映像が滑らかになりました。
下記写真により岸壁映像の違いがわかります。(当社従来機比)



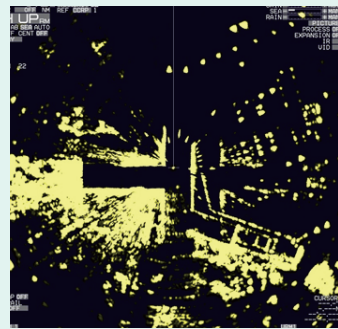
MDC-7900
0.125NMレンジ



従来機
0.125NMレンジ

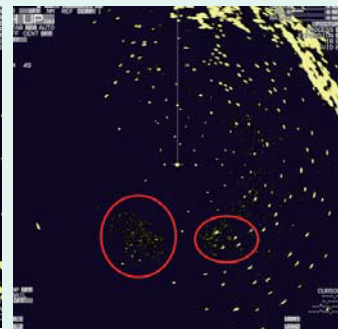
●映像調整

誰でも簡単に操作出来るレーダーを目指し、自動感度・自動STC・CFAR処理機能を向上しました。これらの調整にはエンコーダーを採用し、従来のボリュームにない滑らかな操作性を実現しました。エンコーダーのスイッチ機能により自動と手動調整を簡単に切り替える事が出来ます。



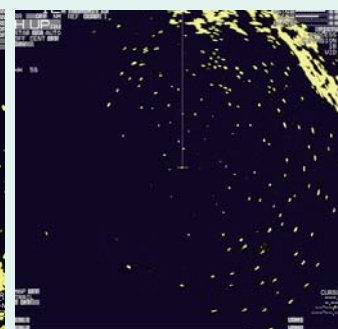
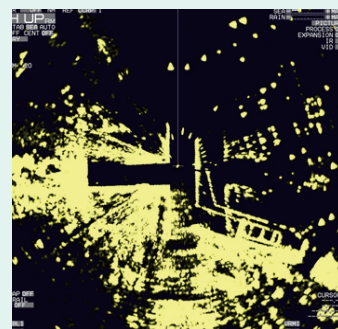
手動 STC

8種類のSTCカーブから海況にあったカーブを選択して使用します。風向きによって海面反射の強度が異なる場合、効果に差が出る事があります。



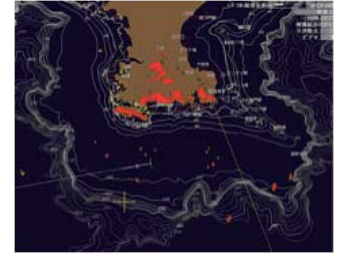
自動 STC

海況に合ったSTCカーブを自動制御します。方位方向が異なる海面反射強度の違いにも対応可能。



●その他向上した性能

- 映像モードを導入し、湾内や遠距離などシチュエーションに合わせたレーダー映像の設定を即座に切り替えることが出来ます。映像モード別に信号処理などの設定値はもとより感度、STCの調整値も記憶します。
- AIS表示物標数をクラス最高の1000とし、より航海の安全性を高めました。フィルター機能も充実させ、必要なAIS情報のみの表示も可能です。
- 簡易作図機能(海岸線、ナブライン、ルート、マーク等)の入力・編集を簡単にしました。
- 映像監視機能としてエコアラーム(扇形)、エリアアラーム(合計100点までの多角形:分割可)、AIS/TT機能を利用したガードゾーンアラーム、ナブライン交差アラームなどを持ち、安全確保を支えます。
- USB接続のトラックボール/マウスを使つての操作が可能な画面としました。離れた場所からでも操作ができて便利です。
- 国内地図にnew pecを採用し、等深線情報をより詳細に表示することが出来ます。



詳細な等深線情報

●便利な機能

- 色消し機能の追加
中間色を消去して強い物標だけを残すことで画面がすっきりします。
- メニュー表示のON/OFF機能を追加
使わないメニュー項目を非表示にして使い易くなります。

海岸線地図重畳機能(オプション)

レーダー機能に海岸線地図にを重ねて表示します。航路・ブイ・危険物標も重ねて表示できるので、より安全な航行に役立ちます。
また、ヘッドアップモードにおいても、船の針路変更に合わせて地図はスムーズに追随します。



データ画面

自船情報

TT (ATA)、AIS情報

ターゲット情報

航海情報

アラーム画面

TT(ATA)機能

自動追尾機能(ATA)は、最大100ターゲットの追尾が可能です。他船の最新動向をベクトルや数値で瞬時に把握できます。自動捕捉範囲を設定することにより、その範囲に入ってきたターゲットを自動的に捕捉します。

AIS機能

AISインターフェースが標準装備されています。AIS受信機を接続することによって義務船舶の船名、船首方位、船速などの情報を最大1000ターゲット表示します。