

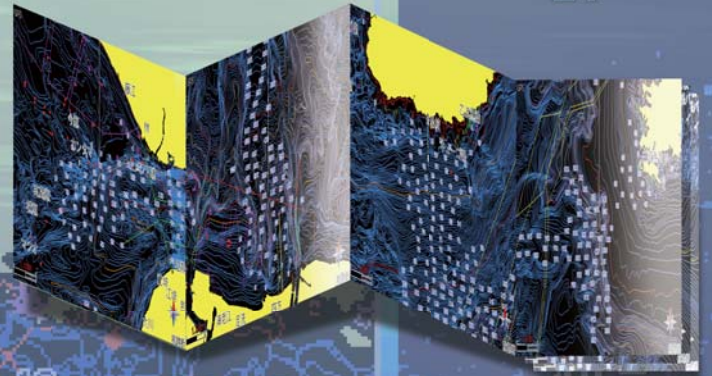
10.4インチ カラー液晶
GPSプロッター魚探

CVG-207/207B

《DIGITAL》

《Broadband》

最新鋭GPSプロッターと
デジタル魚探の
最強コラボレーション



《new pec》

日本全国版地図データ搭載！

new pecは日本水路協会が提供している
航海用電子参考図です。

《プロッター部》

- ◎ new pecデータにより、日本全国の海岸線や海底地形データなど詳細な海域情報を提供しています。
- ◎ 入り組んだエリアの航行などに便利な鳥瞰図（バードビュー）表示ができます。

《魚探部》

- ◎ フルデジタル方式が、低ノイズ、鮮明画像、および抜群の探知距離を実現しました。
- ◎ 単体魚の魚体長や探知範囲などの有効情報を表示します。（魚体長はCVG-207型のみ）
- ◎ 送受波器の周波数範囲から、任意の2周波を使用時に選択および変更ができます。
(CVG-207B型のみ)
- ◎ 他魚探との干渉も、周波数調整によって容易に回避できます。（CVG-207B型のみ）

主要性能

●一般

型名	CVG-207	CVG-207B
表示器およびタイプ	10.4インチカラーTFT液晶	
画素数	480×640ドット (VGA)	
表示モード	プロッター、魚探(1周波単記/2周波併記)、プロッター+魚探(縦割り/横割り併記)、プロッター+NAV、魚探+NAV、プロッター+魚探+NAV	
入力データ及びセンテンス	NMEA0183 Ver1.5/2.0/3.0 ATT、HDG、HDT、GGA、GLL、HVE、MSK、MTW、MWD、MWV、RMC、TLL、TTM、VHW、VTG、ZDA、PKODR	
出力データ及びセンテンス	NMEA0183 Ver2.0 (DBTのみVer.1.5) APB、BOD、BWC、DBS、DBT、DPT、GGA、GLL、GTD、HDT、MTW、MWD、MWV、RMB、RMC、VTG、WPL、XTE、ZDA、PKODR	
NMEAポート数	3 (入出力3)	
データ出力周期	1秒	
電源電圧範囲	10.8~31.2VDC	
消費電力	30W以下 (24VDC)	

●魚探部

送信周波数 (送受波器)	50kHz/200kHzの2周波	38~75kHz(TDM-071) 42~65kHzおよび130~210kHz(TDM-091D)
送信周波数可変幅	-	24~210kHz 0.1kHzステップ
レンジ	2.5~1200 (m)、2.5~700 (ヒコ)	
拡大レンジ	2.5~200 (m)、2.5~150 (ヒコ)	
測深単位	m、ヒコ、ft、fm	
拡大表示	海底固定拡大、海底底質拡大、部分拡大、海底部分拡大、海底追尾拡大	
表示色	64色、16色、8色、モノクロ	
警報	海底、魚群、水温*	
映像送り速度	9速+停止	
自動機能	感度、レンジ、シフト	

●プロッター部

表示モード	ノースアップ、イーストアップ、サウスアップ、ウエストアップ、コースアップ (目的地)、ヘッドアップ
航跡表示	縮尺設定範囲 0.01~1,000NM/sm (または0.02~2,000km) 有効作図範囲 緯度75度以下
航跡記録間隔	時間 1、2、5、10、20、30、60、120、300、600秒
	距離 0.01、0.02、0.05、0.1、0.2、0.5、1.0、2.0、5.0、10.0NM/km/sm
航跡記録点数	2,000点、4,000点、5,000点、7,000点、10,000点、20,000点 (上限機種え6種類) ×10ブロック
航跡色表示	7色
位置データ表示	緯度経度、ロランALOP変換、ロランCLOP変換、テッカLOP変換
航法データ表示	自船位置、自船速度、目的地位置、目的地方位、目的地距離、走鐘位置、走鐘方位、走鐘距離、カーソル位置、カーソル方位、カーソル距離
位置登録	100,000点 (すべて目的地として利用できます)
マーク色	7色
マーク形状	○ □ △ × ☆ ◇ ▲ ■ 他
作図	記録点数 500点×20ブロック 表示色 7色
警報	船速、走鐘、コースずれ、CPA/TCPA**、作図
位置補正	カーソルによる補正
磁気コンパス補正	自動、手動
ルート	50ルート (1ルート50目的地)
他船航跡表示	100物標各1,000点

●環境条件

使用温度範囲	-15℃~+55℃
防水性	IPX5

* 水温センサーを接続するか、または外部水温データを入力 (TDM-071、TDM-091Dは水温センサー内蔵)

** オプションのAISインターフェースボードを内蔵し、AIS受信機との接続が必要

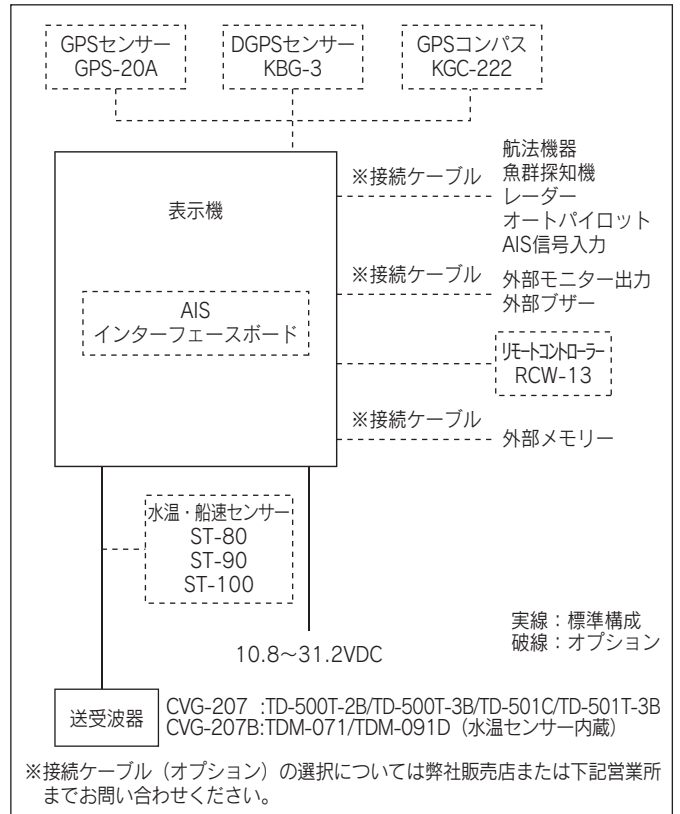
構成目

標準構成	表示機	1
	送受波器	1
	DC電源ケーブル	1
	予備品	1
	取扱説明書、操作早見表	1
オプション	GPSセンサー、DGPSセンサー、GPSコンパス、水温・船速センサー、AISインターフェースボード、各種接続ケーブル、電源整流器	

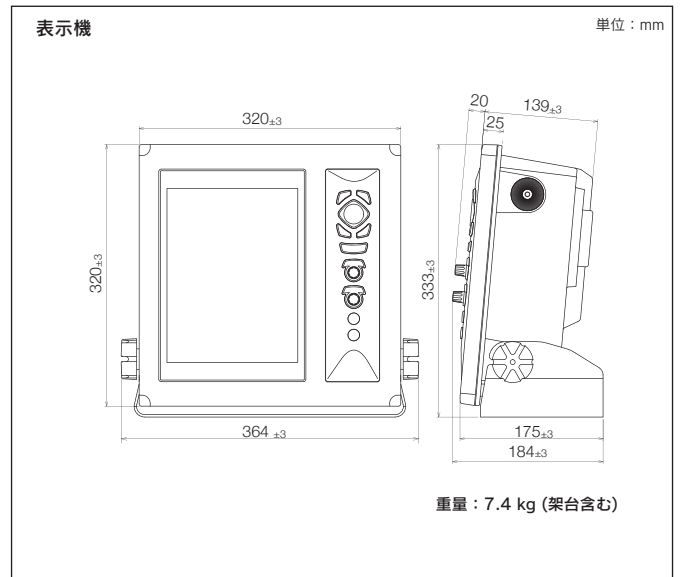
一般財団法人日本水路協会 new pecデータ使用

※日本水路協会にて販売されるnew pecとは、表現が一部異なります。

相互接続図



外観寸法図・重量



※製品の仕様や外観は予告なく変更することがあります。

KODEN 株式会社光電製作所

上野原事業所 〒409-0112 山梨県上野原市上野原5278 Tel:0554-20-5860 Fax:0554-20-5875
 営業3部/関東営業所 〒146-0095 東京都大田区多摩川2-13-24 Tel:03-3756-6508 Fax:03-3756-6831
 北海道営業所 〒040-0063 北海道函館市若松町22-15-202号 Tel:0138-23-6711 Fax:0138-23-6711
 関西営業所 〒674-0083 兵庫県明石市魚住町住吉1-5-9 Tel:078-946-1466 Fax:078-946-1469
 高知営業所 〒780-0812 高知県高知市若松町6-6 Tel:088-884-4277 Fax:088-884-4371
 九州営業所 〒814-0174 福岡県福岡市早良区田隈2-5-18 Tel:092-865-4131 Fax:092-865-4131

www.koden-electronics.co.jp

安全に関するご注意
ご使用前に取扱説明書をよくお読みのうえ正しく安全にお使いください。

お問い合わせ・ご用命は下記へどうぞ