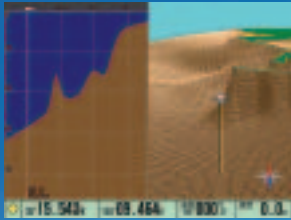


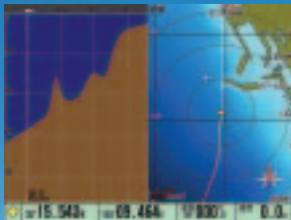
10.4インチカラー液晶  
3次元パノラマプロッター  
**SDP-300**

## 海底地形が一目瞭然!

3次元パノラマプロッター、ついに登場。  
漁場の開拓に役立ちます! 航行が楽しくなります!



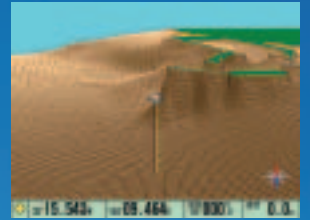
断面図/3次元画面



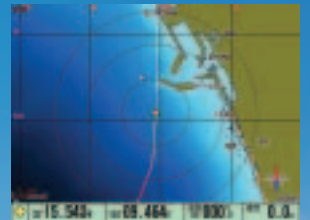
断面図/2次元画面



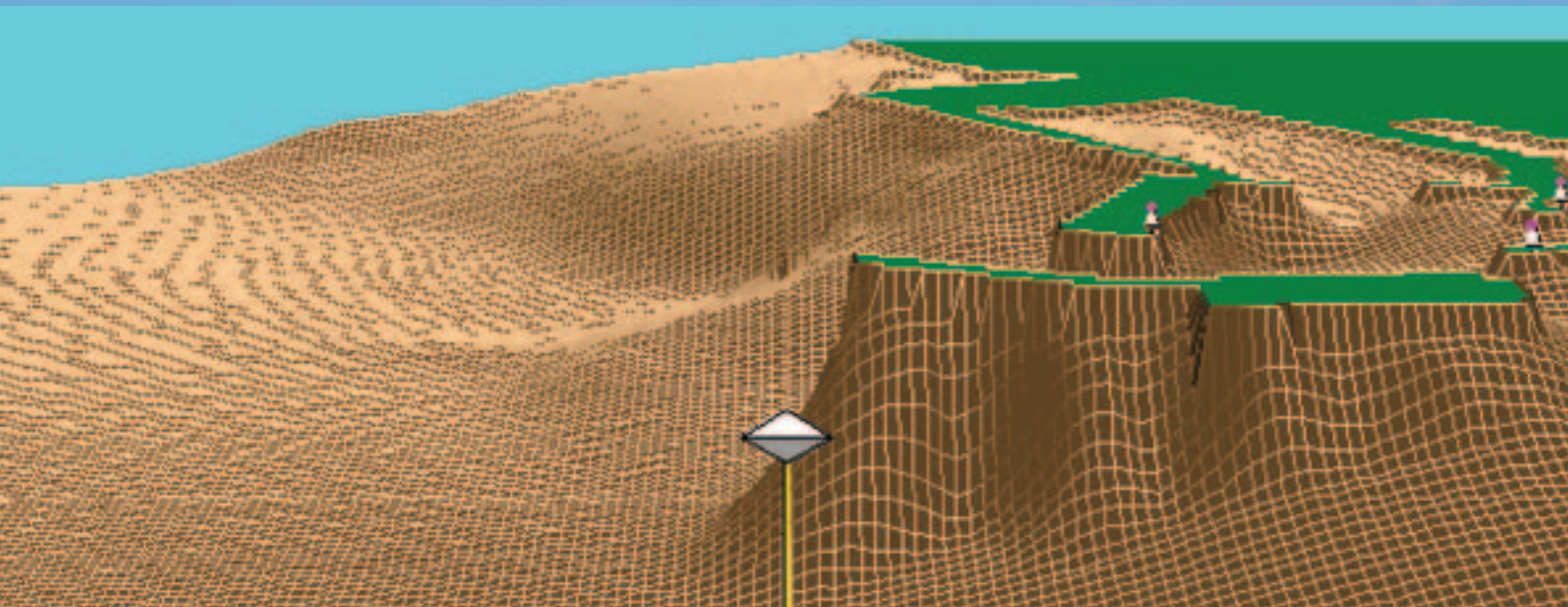
3次元画面/2次元画面



3次元画面



2次元画面



## 特長

### ●海底地形を3次元表示

実際の海底を見るかのように、海底の起伏などを直感的に把握することができます。また、ヘッドアップ機能を使えば進路方向が常に画面上部になるように地図が回転し、2次元画面との2画面表示で臨場感あふれるナビゲーションが実現します。

### ●任意の場所を様々な視点から観測

高度、視野角、俯角を設定するだけで、様々な視点から海底地形を観測することができます。また任意の場所を観測することもできるため、瀬の状況が分かりやすくなり、新たな漁場の開拓に役立ちます。

### ●海底地形を断面図表示

進路方向の海底地形を断面図として表示します。前方の海底変化を観測できるので、曳き網の網入れの参考になります。また、自船から任意の場所までの断面図も表示できるため、ポイントまでの起伏などをあらかじめ観測しておくことによってより安全な航行ができます。

### ●海の色をグラデーション表示

水深範囲を「自動」に設定すれば、海の部分を最適な色でグラデーション表示します。特定的水深範囲だけを色分けして表示することも可能です。例えば上限を50m、下限を100mとすれば、50～100mの範囲だけが指定色で表示されるので、水深によるポイントが一目でわかります。

### ●マークと航跡の一時的消去

一時的にマークと航跡をワンタッチで画面上から消すことができます。瀬や岩礁などポイントとして登録したマークや航跡で画面が見にくくなった場合などに便利です。再表示もワンタッチで簡単に行なえます。

## 主要性能

表示機	10.4インチカラー TFT 液晶
作図モード	メルカトル図法
表示モード	2次元画面 3次元画面 3次元画面/2次元画面 断面図/2次元画面 断面図/3次元画面
航跡表示	縮尺設定範囲 0.1～600nm (または0.19～1,110km) 作図範囲 緯度70度以下 記録間隔時間 1、2、5、10、20、30、60、120、300、600秒 記録間隔距離 0.01、0.02、0.05、0.1、0.2、0.5、1.0、2.0、5.0、10.0nm/km 記録点数 100,000点 (10,000点×10ブロック) 航跡色 7色
位置データ表示	緯度経度、ロランC LOP、ロランA LOP、デッカ LOP
航法データ表示	自船位置、自船進路、自船速度、自船水深値、目的地位置、目的地方位、目的地距離、走錨位置、走錨方位、走錨距離、カーソル位置、カーソル方位、カーソル距離、カーソル水深値
マーク	記憶点数 15,000点 (すべて目的地として利用可)、コメント入力: 12文字 マーク色 7色
作図	記録点数 3,500点 (500点×7ブロック) 作図色 7色
ルート	50ルート (1ルート50目的地)、コメント入力: 12文字
他船航跡表示	30物標表示、10物標記憶各500点 (レーダーからのATA情報が必要)
警報	到着、走錨、コースずれ
その他の機能	地名表示、等深線メートル数表示、画像記憶、自船位置付加情報表示、目的地付加情報表示、走錨付加情報表示、情報ウィンドウ、気象情報表示 (DGPSセンサー KBG-3接続時)
電源電圧	10.8～31.2VDC
消費電力	30W以下 (24VDC時)
防水性	IPX5

※本機は (財) 日本水路協会の「ERC版海岸データ」および「海底地形データ」を使用しています。

## 構成目

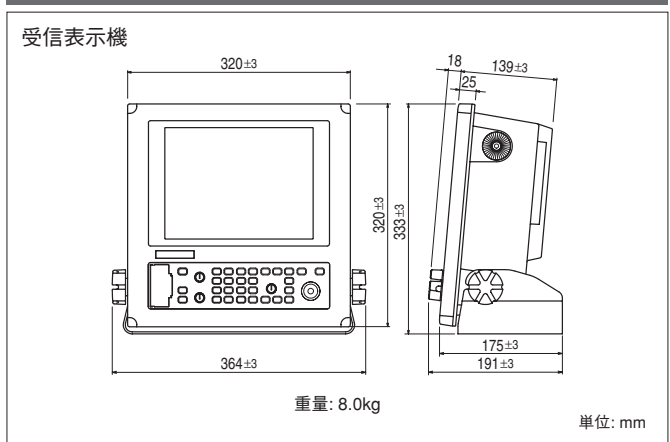
### ●標準構成

受信表示機	SDP-300	取付架台ハードカバー付き	1
地図カード		1種類選択	1
DC電源ケーブル	CW-253-2M	片端5ピンコネクタ付き (受信表示機用)	1
予備品			1式
取扱説明書			1

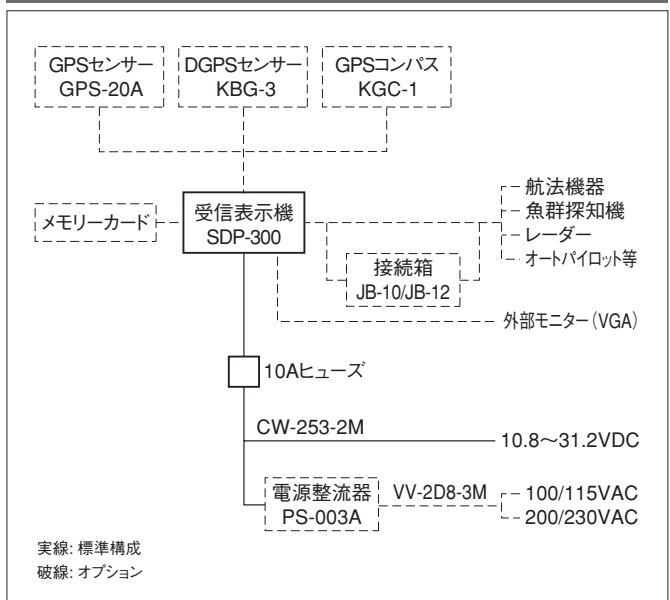
### ●オプション

DGPSセンサー	KBG-3	DGPS測位用 信号ケーブル (15m) 付き/Bタイプ (防水コネクタ仕様)
GPSセンサー	GPS-20A	SBAS対応、GPS測位用 信号ケーブル (10m) 付き/Bタイプ (防水コネクタ仕様)
GPSコンパス	KGC-1	演算処理部、アンテナ部、受信ケーブル (15m) 付き
電源整流器	PS-003A	ヒューズ (5A) 2個付き
AC電源ケーブル	VV-2D8-3M	両端末処理 (3m)
接続箱	JB-10	1入力3出力×2回路
	JB-12	1入力3出力、3入力1出力
接続ケーブル	CW-373-5M	両端6ピン防水コネクタ付
	CW-374-5M	片端6ピンコネクタ/片端6ピン防水コネクタ付き

## 外觀寸法図



## 相互接続図



※製品の仕様や外観は予告なく変更することがあります。

# KODEN 株式会社光電製作所

本社 〒409-0112 山梨県上野原市上野原5278 Tel: 0554-20-5860 Fax: 0554-20-5875  
 営業3部/関東営業所 〒146-0095 東京都大田区多摩川2-13-24 Tel: 03-3756-6508 Fax: 03-3756-6831  
 北海道営業所 〒040-0063 北海道函館市若松町22-15-202号 Tel: 0138-23-6711 Fax: 0138-23-6711  
 関西営業所 〒674-0083 兵庫県明石市魚住町住吉1-5-9 Tel: 078-946-1466 Fax: 078-946-1469  
 高知営業所 〒780-0812 高知県高知市若松町6-6 Tel: 088-884-4277 Fax: 088-884-4371  
 九州営業所 〒814-0174 福岡県福岡市早良区田隈2-5-18 Tel: 092-865-4131 Fax: 092-865-4131

www.koden-electronics.co.jp



安全に関する  
ご注意

ご使用前に取扱説明書をよくお読みのうえ  
正しく安全にお使いください。

お問い合わせ・ご用命は下記へどうぞ