

## 8.4インチ カラー液晶 レーダー MDC-900シリーズ

### 視界良好・機能満載！



### 主要性能

#### ●空中線部

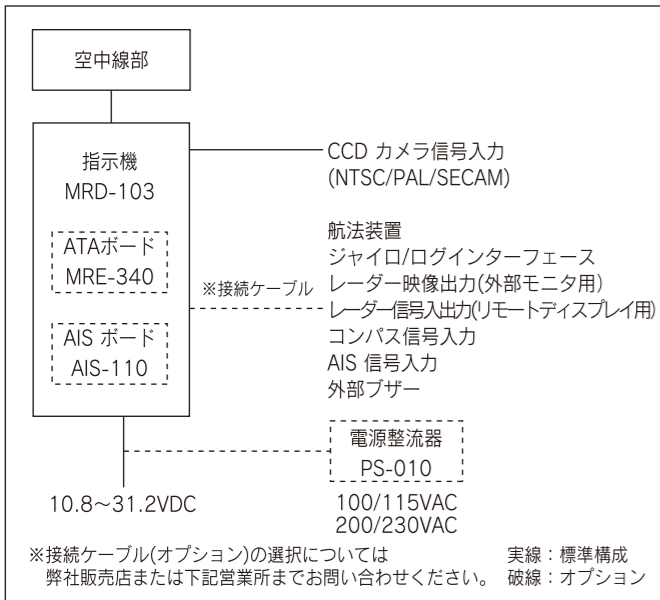
型式名	MDC-921	MDC-941	MDC-940
アンテナ	45cm (レドーム)	64cm (レドーム)	100cm/130cm (オープン)
送信出力 (尖頭値)	2 kW	4 kW	4 kW
送信周波数	9445 MHz ± 30 MHz	9410 MHz ± 30 MHz	
ビーム幅	水平 6.0°	3.9°	2.5° (100cm) 1.8° (130cm)
	垂直 25°		22°
アンテナ回転数	24rpm	24または48rpm	24または48(24VDC以上)rpm
送信パルス幅 (μSEC)	SP	0.1/2,000	
繰返し周波数 (Hz)	M1	0.15/1,800	
	M2	0.3/1,500	
	L1	0.5/800	
	L2	1.0/500	
中間周波数		60 MHz	
使用温度範囲		-25° C~+55° C	

#### ●指示機

型式名	MDC-921	MDC-941	MDC-940
最大レンジ (NM)	24	32	48
表示器	8.4インチカラー液晶 (480×640ドット)		
表示色	8色		
表示階調	8階調		
指示方式	PPI、PPI/PPI、PPI/航法		
表示モード	ヘッドアップ、ノースアップ*、コースアップ*、目的地アップ***		
レンジ (NM)	0.0625 : 0.125 : 0.25 : 0.5 : 0.75 : 1 : 1.5 : 2 : 3 : 4 : 6 : 8 : 12 : 16 : 24 : 32 : 48		
固定マニワ間隔 (NM)	0.03125 : 0.0625 : 0.125 : 0.25 : 0.5 : 0.75 : 1 : 1.5 : 2 : 3 : 4 : 6 : 8 : 12		
最小検知距離 (0.125NMレンジ)	30m以内	25m以内	
距離分解能	30m以内	25m以内	
距離精度	8mまたは測定距離レンジの0.9%以上		
方位精度	1° 以内		
オフセンター	最大66%まで		
エコーエリア	2種 (全画面、有効直径内)		
その他の機能	感度、STC、FTC、自動同調、示オフ、干渉除去、物標拡大、VRM、EBL (0.1度間隔)、真航跡**、進入・離脱アラーム、カーソル (緯度経度表示)、平行カーソル、輝度調節、目的地表示***、POB**、スリーブ、CCDカメラ接続、外部モニター、外部プザー		
ATA	自動/手動、50ターゲット (オプション)**		
AIS	100ターゲット (オプション)**		
入力データフォーマット	NMEA 0183 (BEC, BWC, BWR, DPT, DBT, GGA, GLL, GNS, HDG, HDM, HDT, MTW, MWD, MWV, RMA, RMB, RMC, VHW, VTG, XTE)		
出力データフォーマット	TTM, TLL		
電源電圧	10.8~31.2 VDC		
消費電力	45W以下	55W以下	70W以下
防水性	防噴流型 (IPX5)		
使用温度範囲	-15° C~+55° C		

\* 方位データを入力する必要があります。  
\*\* 緯度・経度データ/方位データ/船速データを入力する必要があります。  
\*\*\* 目的地データを入力する必要があります。

### 相互接続図



### 構成品目

#### ●標準構成

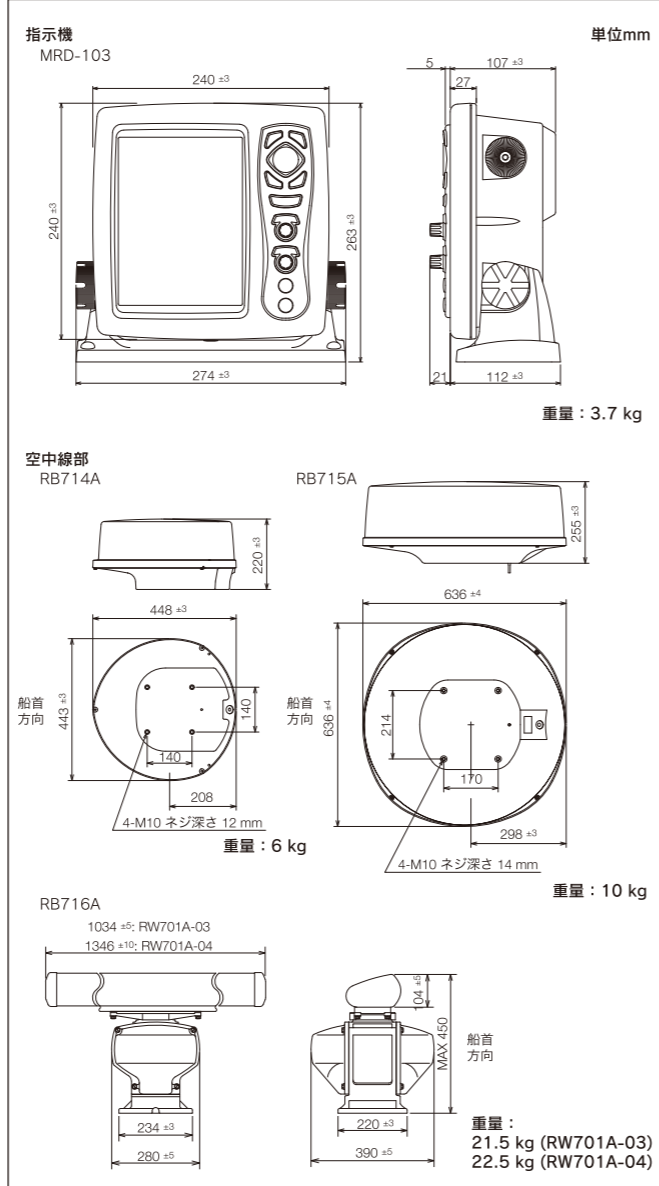
空中線部	RB714A	45cm	2KW	MDC-921用
	RB715A	64cm	4KW	MDC-941用
スキャナー部	RB716A		4KW	MDC-940用
アンテナ部	RW701A-03	100cm		MDC-940用
	RW701A-04	130cm		MDC-940用
指示機	MRD-103			保護カバー付き
アンテナケーブル	242J160680A-10M	10m(注)両端コネクタ付		MDC-921用
	242J158055A-10M	10m(注)両端コネクタ付		MDC-941用
	242J159098A-10M	10m(注)両端コネクタ付		MDC-940用
DC電源ケーブル	CW-265-2M	2m		
CCDカメラケーブル	CW-405-0.3M	30cm		

予備品、工事材料、取扱説明書  
(注) アンテナケーブル長は、他に15m、20m、30mがあります。

#### ●オプション

自動追尾装置 (ATA)、AISインターフェース、ジャイロ/ログインターフェース、電源整流器、AC電源ケーブル、外部モニターケーブル、各種接続ケーブル

### 外観寸法図



※製品の仕様や外観は予告なく変更することがあります。

⚠ 安全に関するご注意  
ご使用前に取扱説明書をよくお読みのうえ正しく安全にお使いください。  
お問い合わせ・ご用命は下記へどうぞ

# MDC-900 シリーズ

MDC-921 : 2 kW, 45cm レドーム

MDC-941 : 4 kW, 64cm レドーム

MDC-940 : 4 kW, 100cm/130cm オープン

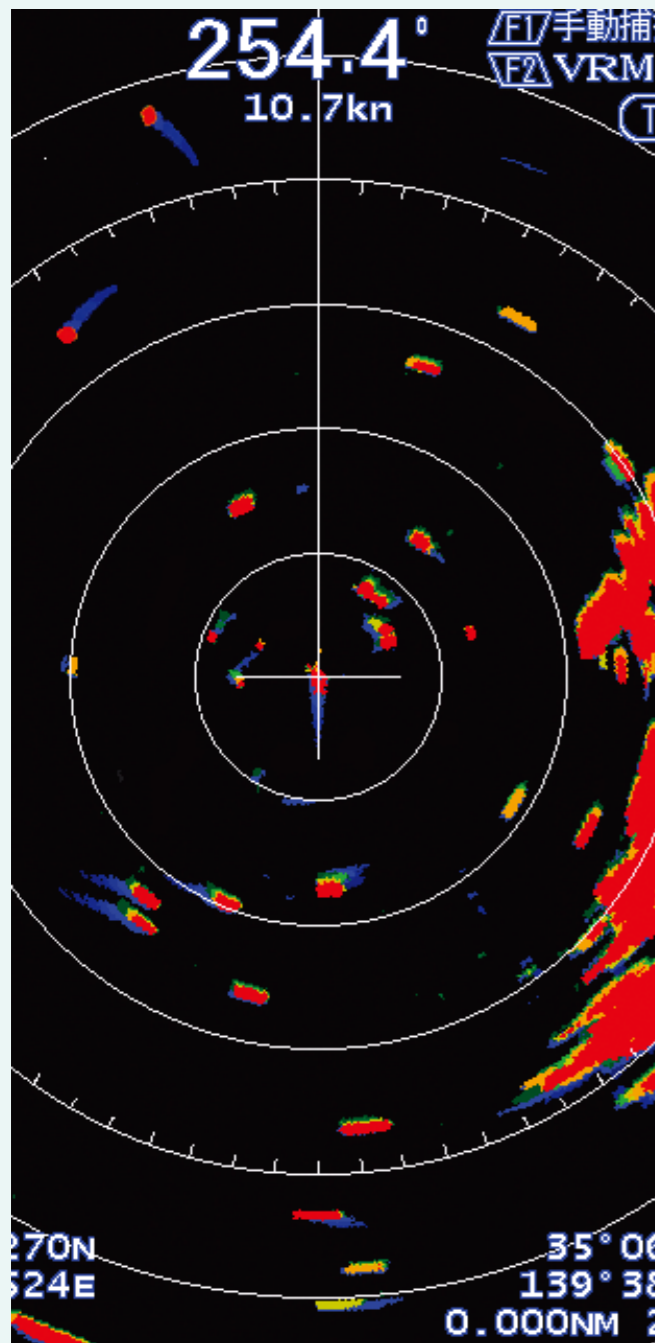


◆ コンパクトボディにワイドでクリアな画面

◆ プロ仕様に匹敵する機能と性能

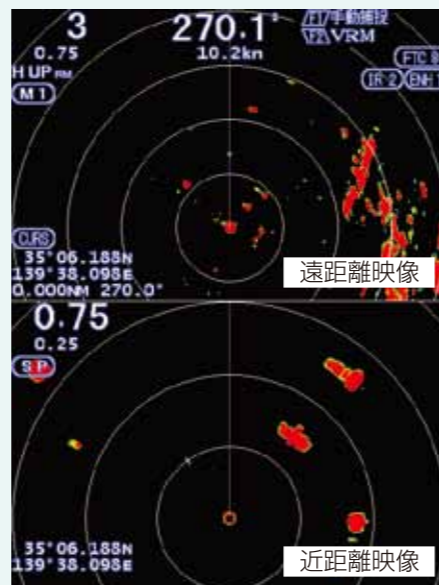
## ▶ 真航跡表示

他船など動く物標は尾を引くように表示し、動かない陸地などは自船が動いているにも固定して表示する真航跡機能で移動体と固定物を容易に区別できます。\*GPSコンパスなどを用いて高精度の方位信号(HDT)、緯度・経度信号の入力が必要です。



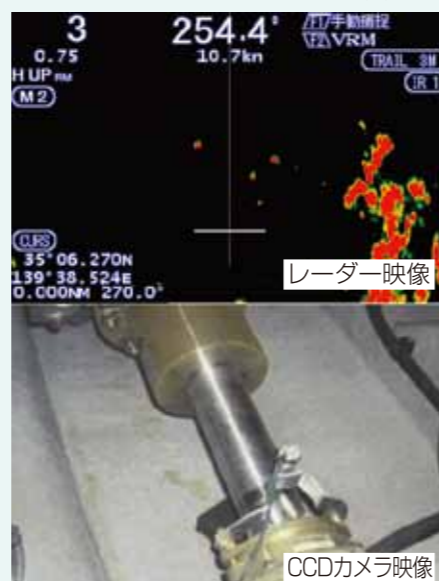
## ▶ 2画面表示モード

異なるレンジの2画面映像を表示。近距離・遠距離を設定すれば、的確な操船と状況把握が可能です。



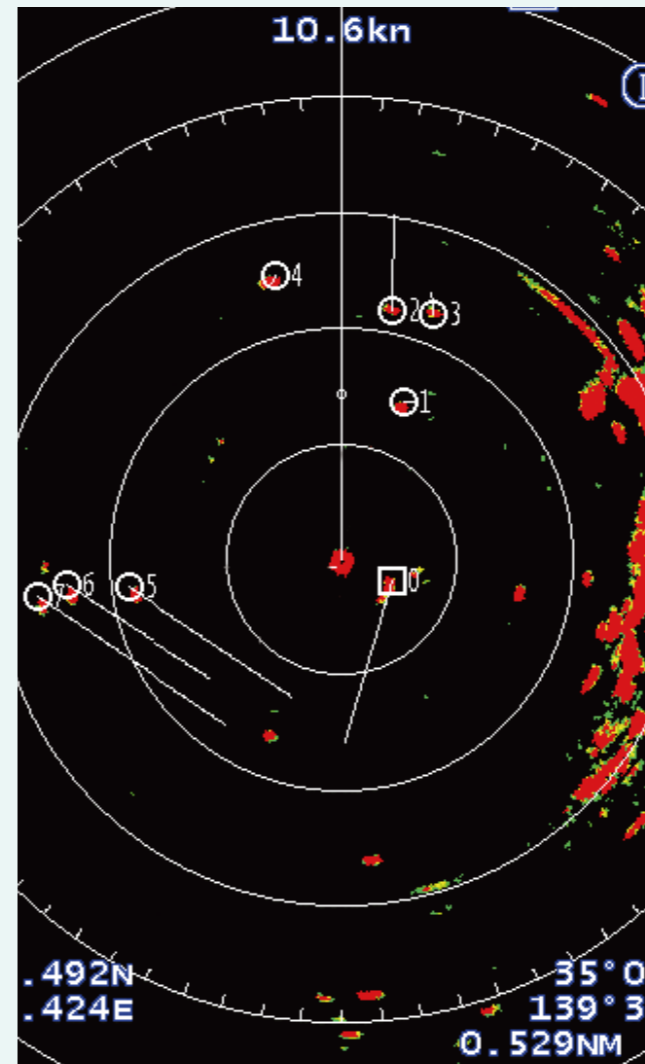
## ▶ カメラ映像表示

CCDカメラなどからの映像を表示できます。エンジンルームの監視など、様々な用途に使うことができます。全画面、下半画面切換え可能です。



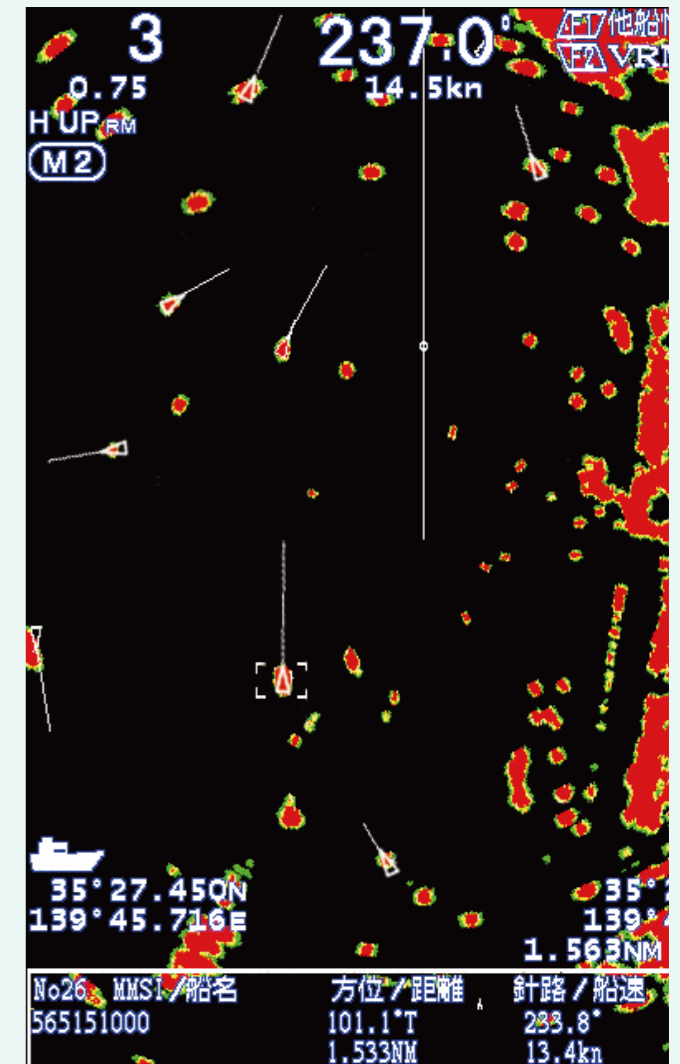
## ▶ ATA機能(オプション)

便利な自動追尾機能(ATA)は50ターゲットを追尾可能です。他船の最新動向をベクトルや数値で瞬時に把握でき、航海の安全に役立ちます。



## ▶ AIS表示(オプション)

AIS受信機を接続すれば、義務船舶の船名・船首方位・船速などの情報を表示できます。



## その他の特長

### ▶ 高い視認性

特殊フィルター(ARコート)を直接液晶に貼り付ける新方式を採用。直射日光下でも高い視認性を確保するとともに結露がありません。

### ▶ スムーズに回転するH UP(ヘッドアップ)モード

船首方位の変更に応じてリアルタイムに映像が回転します。

### ▶ RGB出力

市販の外部モニター接続用にRGB出力を標準としました。2箇所画面が欲しい方に便利です。

