

10.4インチ 液晶 カラー魚群探知機



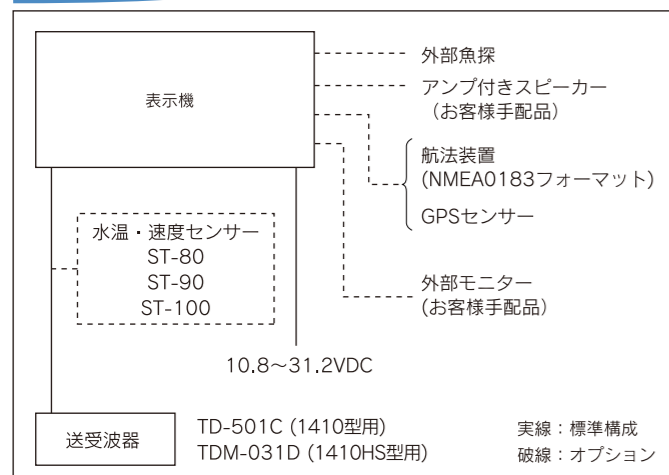
CVS-1410 / 1410HS

主要性能

型式	CVS-1410	CVS-1410HS
送受波器	標準型	高感度型
送信出力	1kW	
送信周波数	50kHz / 200kHz ****	
送信方式	単一又は交互	
ディスプレイ / タイプ	10.4 インチカラーTFT液晶	
画素数	640 × 480 ドット (VGA)	
レンジ	2.5 ~ 2000 (m), 2.5 ~ 1100 (ヒコ) (任意に8個設定可能)	
拡大レンジ	2.5 ~ 200 (m), 2.5 ~ 150 (ヒコ)	
測深単位	m, ヒコ, ft, fm	
シフト量	1m, 10m, 1/8, 1/4	
表示モード	高周波、低周波、2周波、拡大映像 (海底固定拡大、海底底質拡大、海底部分拡大、部分拡大、海底追尾拡大)、Nav画面、潮汐グラフ、Aスコープは上記全てのモードに追加可能	
色表示	64色、16色、8色、モノクロ	
背景色	青、紺、黒、白、夜間色、その他 5色	
警報	海底/魚群、水温*、船速**、到着***、コースずれ***	
映像送り速度	9速+停止	
その他機能	干渉除去、色消し、VRM、雑音抑圧、ホワイトライン、吃水補正、水温補正、船速補正、画像記憶 (10面)、ソナトーン、ホーム機能、イベント記憶、簡易プロッター、パネル照明、送信出力低減、外部トリガ、魚体長表示、探知範囲表示	
入力データ及びセンテンス	NMEA0183 Ver.1.5/2.0/3.0 GGA, GLL, HDT, MTW, MWV, RMC, VHW, VTG, ZDA	
出力データ及びセンテンス	NMEA0183 Ver.2.0 (DBTのみVer.1.5) DBT, DPT, GGA, GLL, HDT, MTW, MWV, RMC, TLL, VHW, VTG, ZDA	
NMEA入出力ポート数	1	
電圧範囲	10.8~31.2 VDC	
消費電力	30W以下(24VDC)	
環境条件		
使用温度範囲	-15℃~+55℃	
防水性能	IPX5	

* 水温センサーを接続するか、または外部水温データを入力 (1410HS型は不要)
 ** 速度センサーかGPSを接続
 *** GPSセンサーを接続
 **** 既設送受波器を使用することが可能です。単周波になります。28、40、50、55、70、75、200kHzなどに接続できます。詳細は、弊社販売店、または営業所にお問い合わせ下さい。

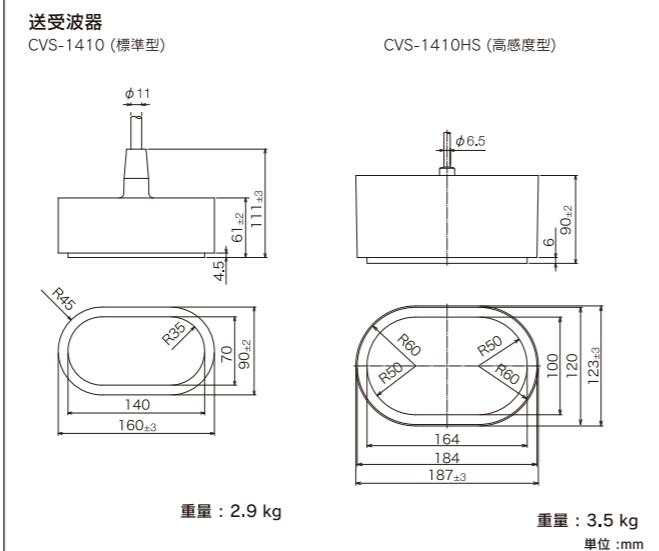
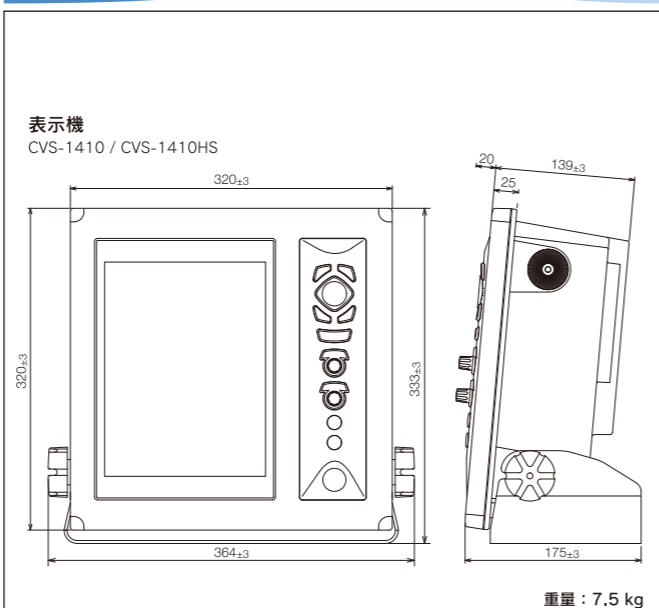
相互連絡図



構成目録

標準構成	表示機 (取付架台、ハードカバー付き)	1
	送受波器	1
	DC電源ケーブル	1
	予備品/工事材料	1
	取扱説明書、装備説明書、操作早見表	1
オプション	水温・速度センサー、外部機器接続用ケーブル	

外観寸法図・重量



※製品の仕様や外観は予告なく変更することがあります。



「新デジタル方式の申し子」

プロユースに応える1kWのモンスター魚探



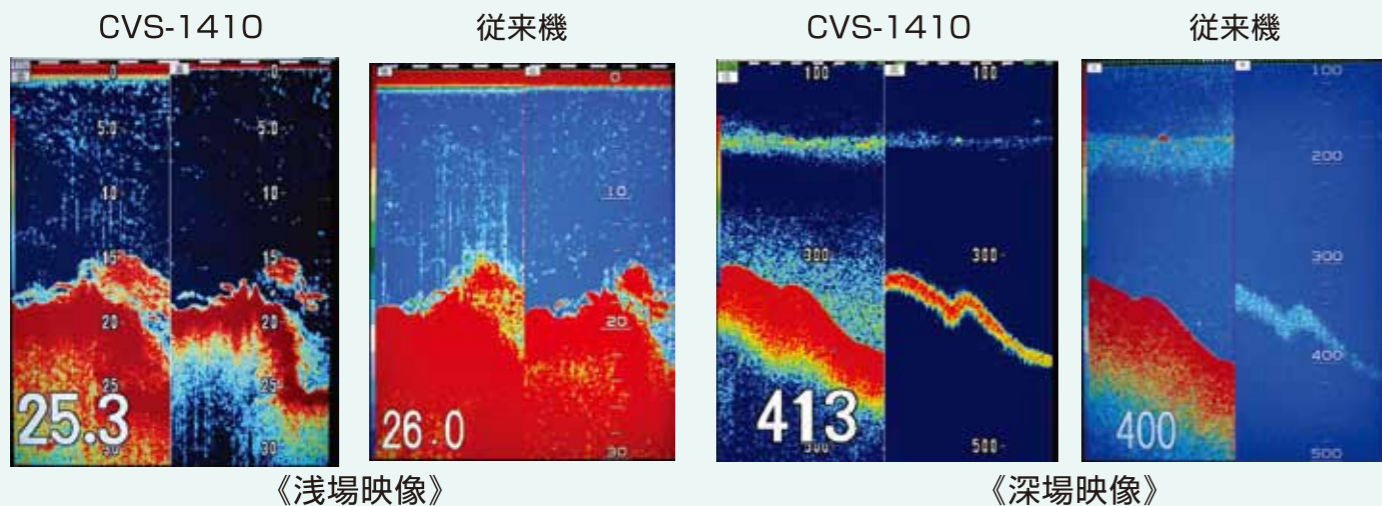
KODEN 株式会社光電製作所

本社 〒409-0112 山梨県上野原市上野原5278 Tel:0554-20-5860 Fax:0554-20-5875
 営業3部/関東営業所 〒146-0095 東京都大田区多摩川12-13-24 Tel:03-3756-6508 Fax:03-3756-6831
 北海道営業所 〒040-0063 北海道函館市若松町22-15-202号 Tel:0138-23-6711 Fax:0138-23-6711
 関西営業所 〒674-0083 兵庫県明石市魚住町住吉1-5-9 Tel:078-946-1466 Fax:078-946-1469
 高知営業所 〒780-0812 高知県高知市若松町6-6 Tel:088-884-4277 Fax:088-884-4371
 九州営業所 〒814-0174 福岡県福岡市早良区田隈2-5-18 Tel:092-865-4131 Fax:092-865-4131

安全に関するご注意
 ご使用前に取扱説明書をよくお読みのうえ、正しく安全にお使いください。
 お問い合わせ・ご用命は下記へどうぞ

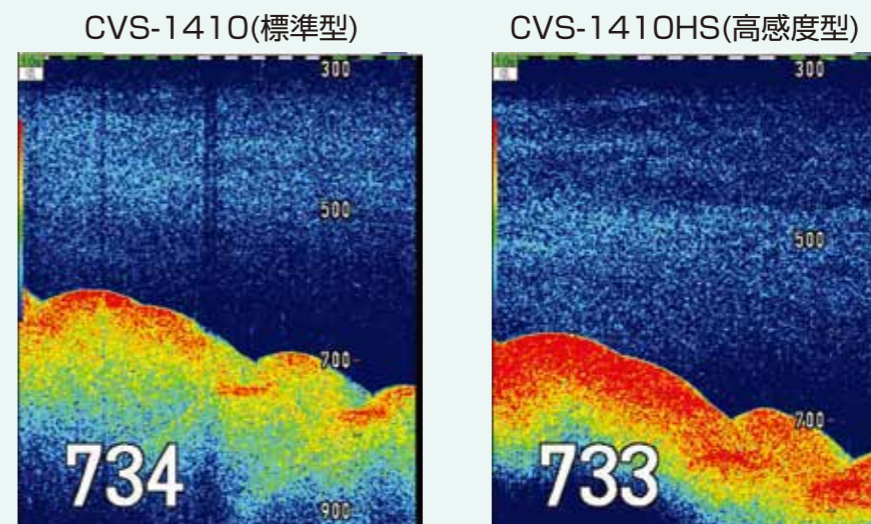
デジタル処理が、高分解能と 抜群の探知距離を実現

- ▶ 浅場の探知では、発振線も短く、ノイズを抑えたクリアできめ細かな映像が得られます。
- ▶ 送信出力1KWながら深場の探知距離は従来機に比べて格段に伸び、底付・瀬付魚群の判別も更にし易くなりました。
- ▶ 高出力の大型機を凌ぐ探知能力ながら、省電力・ローコストな本機は、まさにECO魚探です。



標準型か高感度型か！ 目的、用途に応じて選べます

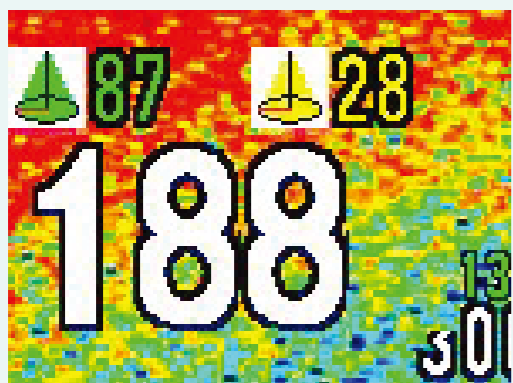
- ▶ 10.4インチデジタルカラー魚探には、コストパフォーマンスに優れた標準型CVS-1410と、更に探知機能をアップした高感度型CVS-1410HSがあります。
- ▶ 対象魚種、漁法、使用海域、および用法などにより、標準型か高感度型を選択してください。



漁獲アップに繋がる便利な機能

探知範囲の表示

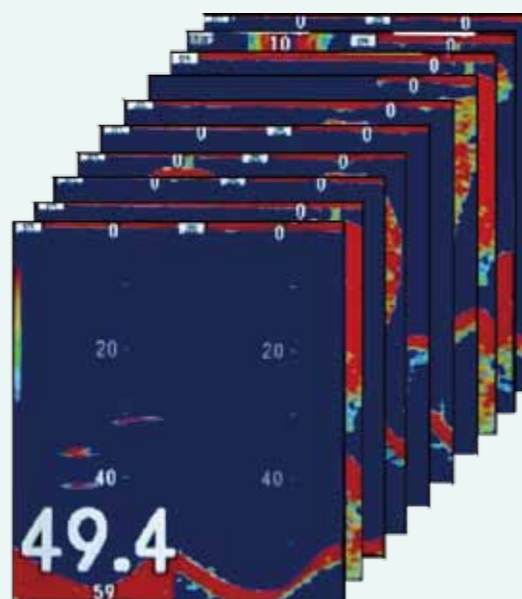
- ▶ 使用している送受波器の指向角で探知できる範囲を、2周波それぞれ深度に対応して画面に表示します。探知範囲は、低周波では広く高周波では狭くなるため、低周波で探知されている魚群等が高周波でも探知されているか否かで、魚群等の範囲を更に絞り込むことができます。



* 指向角は、送受波器の装備方法等により変化します。
表示はあくまで参考数値とお考え下さい。

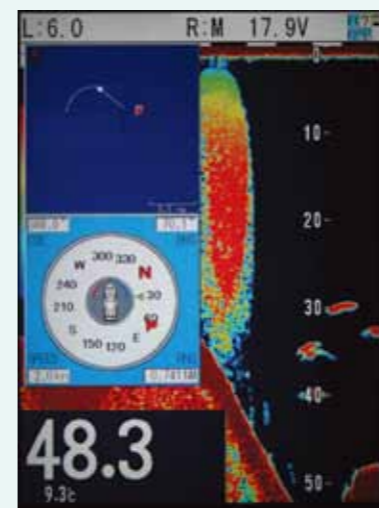
画像記憶

- ▶ 保存しておきたい画面をワンタッチで記憶でき、釣行計画検討に役立ちます。



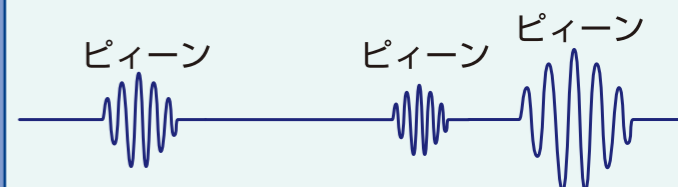
ホーミング機能

- ▶ イベント登録した位置が、素早く簡易プロッター画面に表示され、航法画面の誘導で、らくらくその位置に戻ることができます。



* 本機能には、航法装置からの位置データ入力が必要です。

ソナトーン



- ▶ 表示機から離れていても、魚や魚群を捉えたことを音で知らせてくれます。

充実のオート機能

- ・オートレンジ
- ・オートシフト
- ・最適TVG

- ▶ 常に最適な設定を自動的に選択します。