

5.7インチ/8.4インチ 液晶 カラー魚群探知機

CVS-126 / 128

《DIGITAL》

新デジタル方式が 高感度と高分解能を実現！



CVS-126



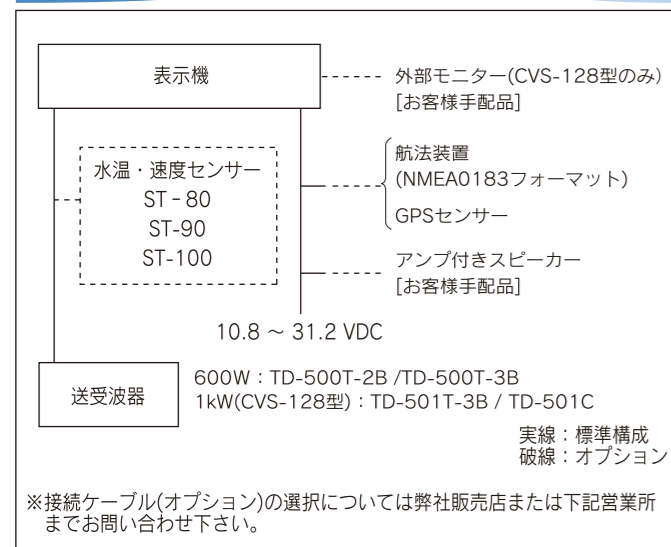
CVS-128

主要性能

型式	CVS-126	CVS-128
送信出力	600W	600Wまたは1kW
送信周波数	50 kHz / 200 kHz	
送信方式	単一又は交互	
ディスプレイ / タイプ	5.7インチカラーTFT液晶	8.4インチカラーTFT液晶
画素数	320 x 240 ドット(QVGA)	640 x 480 ドット(VGA)
レンジ	2.5~800(m)、2.5~600(ヒコ) (任意に8個設定可能)	2.5~1200(m)、2.5~700(ヒコ) (任意に8個設定可能)
拡大レンジ	2.5~200(m)、2.5~150(ヒコ)	
測深単位	m、ヒコ、ft、fm	
シフト量	1m、10m、1/8、1/4	
表示モード	高周波、低周波、2周波、拡大映像(海底固定拡大、海底下部拡大、海底部分拡大、部分拡大、海底追尾拡大)、Nav画面、左右分割、上下分割、潮汐グラフ、Aスコープは上記全てのモードに追加可能	
色表示	64色、16色、8色、モノクロ	
背景色	青、紺、黒、白、夜間色、その他5色	
警報	海底、魚群、水温*、船速**、到着***、コースずれ***	
映像送り速度	9速+停止	
その他の機能	干渉除去、色消し、VRM、雑音抑圧、ホワイトライン、吃水補正、水温補正、船速補正、画像記憶(10面)、ソナートーン、ホーミング機能、イベント記憶、簡易プロッター、パネル照明、送信出力低減、魚体長表示、探知範囲表示、フィッシュマーク表示	
オート機能	感度、レンジ、シフト	
入力データ	NMEA0183 Ver.1.5/2.0/3.0 GGA、GLL、HDT、MTW、MWW、RMC、VHW、VTG、ZDA	
出力データ	NMEA0183 Ver.2.0 (DBTのみVer.1.5) DBT、DPT、GGA、GLL、HDT、MTW、MWW、RMC、TLL、VHW、VTG、ZDA	
NMEA 入出力ポート数	1	
電圧電圧範囲	10.8 ~ 31.2 VDC	
消費電力	10 W以下(12V時)	25W以下(12V時)
環境条件		
使用温度範囲	-15℃~+55℃	
防水性能	IPX5	

* 水温センサーが外部水温センサーを接続
** 速度センサーがGPSセンサーを接続
*** GPSセンサーを接続

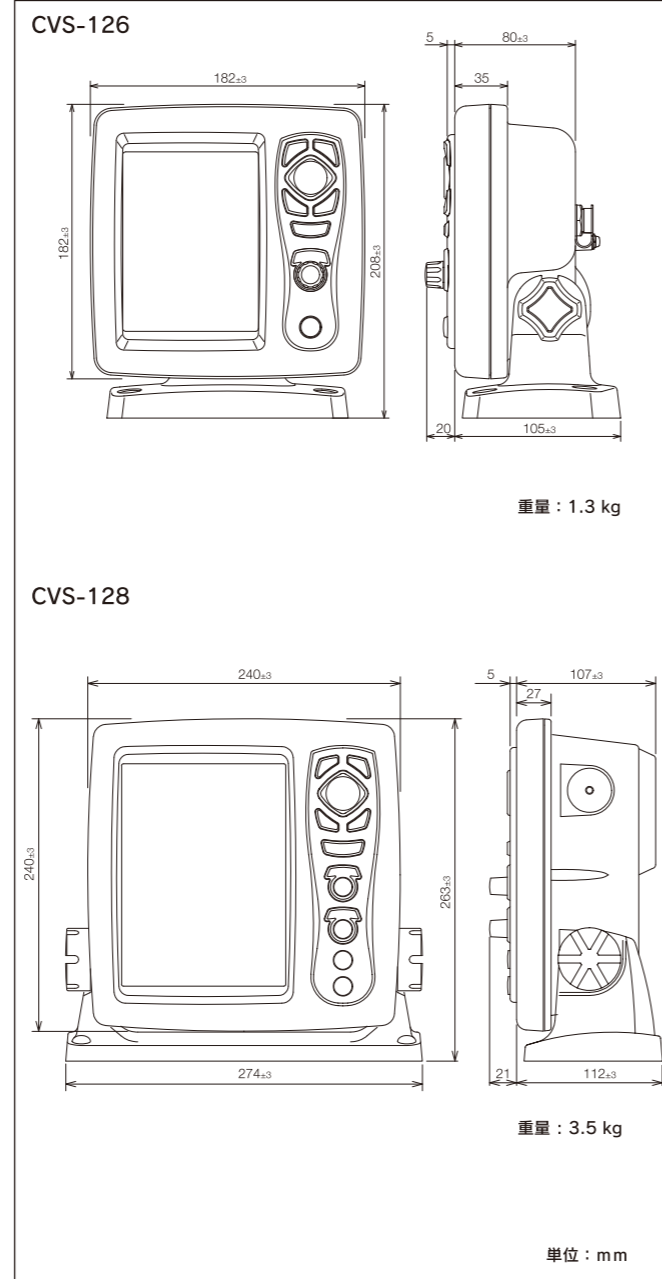
相互接続図



構成目録

●標準構成		
表示機(取付架台、ハードカバー付き)	1	
送受波器	1	
DC電源ケーブル	1	
工事材料、予備品	1	
取扱説明書、操作早見表	1	
●オプション		
水温・速度センサー、外部機器接続用ケーブル、インナーハルキット、GPSセンサー		

外観寸法図



※製品の仕様や外観は予告なく変更することがあります。

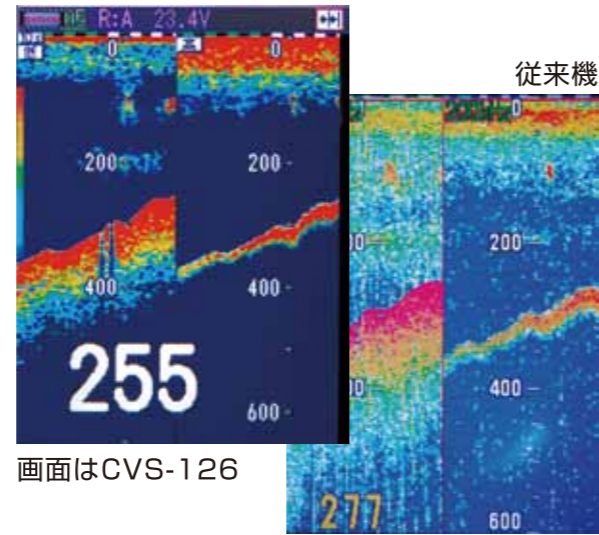
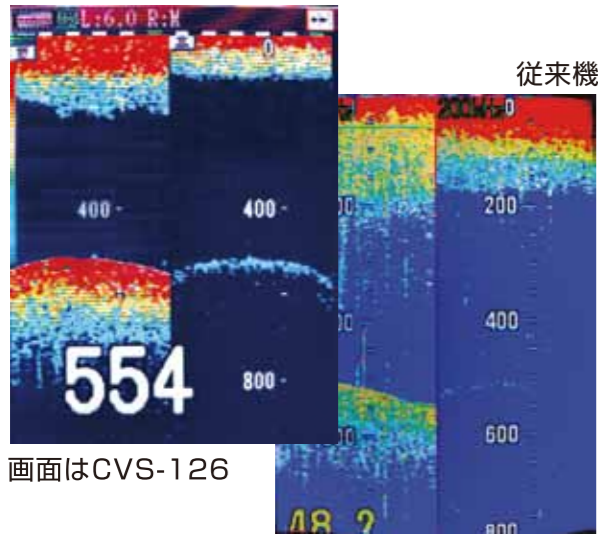
CVS-126/128のここが凄い!

CVS-126 : 5.7インチ液晶、600W、50/200kHz
 CVS-128 : 8.4インチ液晶、600W/1kW、50/200kHz



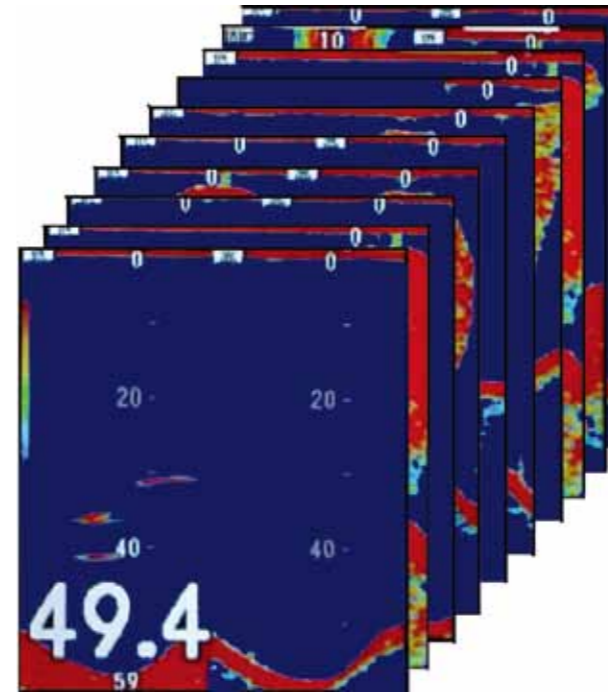
カラー魚探の一大革命! 新デジタル方式!

- ▶ 当社最先端のデジタル処理技術により、従来では考えられなかった高感度と高分解能を実現。探知距離は従来機に比べて格段に伸び、魚群や海底など“見たいもの”がはっきり見え、ノイズなど“見たくないもの”が見えにくくなりました。
- ▶ “見たいもの”の判別が容易になり、ターゲットをより確実に捉えることが出来、釣果が期待できます。



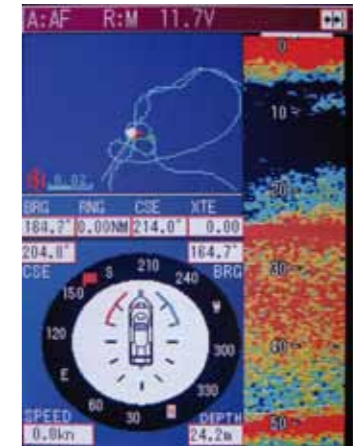
画像記憶

- ▶ 保存しておきたい画面をワンタッチで記憶でき、釣行計画検討に役立ちます。



ホーミング(誘導)機能

- ▶ イベント登録した位置が、素早く簡易プロッター画面に表示され、航法画面の誘導で、らくらくその位置に戻ることができます。



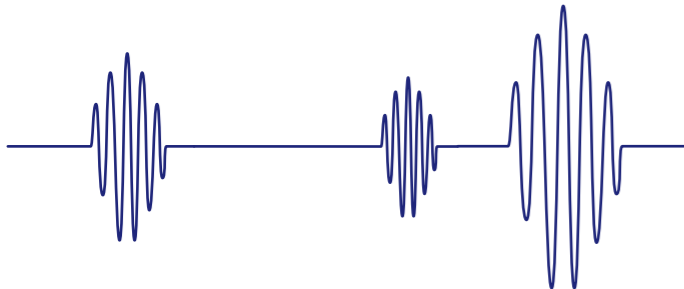
- ▶ 画像記憶した位置を、いつでも目的地として簡易プロッター画面に表示できるので、行きたい処が一目で判ります。

*本機能には、航法装置からの位置データ入力が必要です。



ソナトーン

ピーーン ピーーン ピーーン

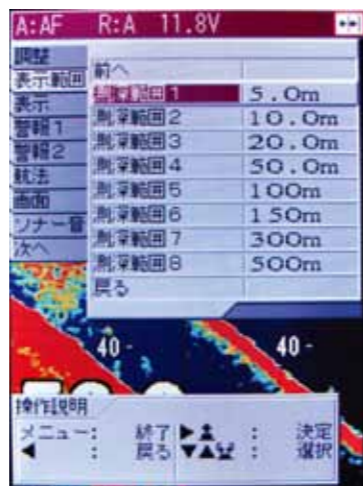


- ▶ 表示機から離れていても、魚や魚群を捉えたことを音で知らせてくれます。



かんたん操作

- ▶ 使いやすいキー配列やつまみの採用と、わかりやすい設定メニューにより、使いたい機能がすぐに使えます。

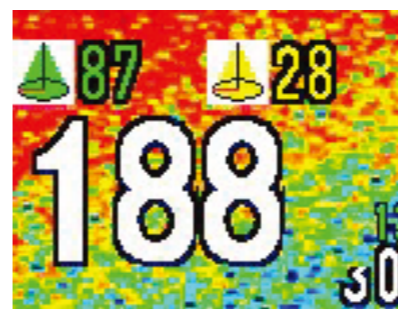


画面/写真はCVS-126



探知範囲の表示

- ▶ 使用している送受波器の指向角で探知できる範囲の半径を、2周波それぞれ深度に対応して画面に表示します。探知範囲は、低周波では広く高周波では狭くなるため、低周波で探知されているターゲットが高周波でも探知されているか否かで、ターゲットの範囲を更に絞り込むことができます。

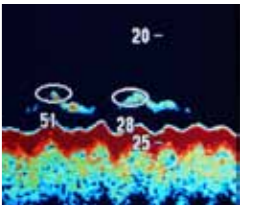


* 指向角は、送受波器の装備方法等により変化します。表示はあくまで参考数値とお考え下さい。



魚体長の表示

- ▶ 水深3m~100mの間で探知された単体魚の概略サイズをcm単位で表示します。



* 表示数値は魚群密度や種々の要因により正しく表示されない場合があります。表示はあくまで参考数値とお考え下さい。
 * 送受波器は、CVS-126型はTD-500T-2B / TD-500T-3B、CVS-128型はTD-501Cを推奨します。



充実のオート機能

- ▶ 任せて安心の充実したオート機能。
- ・ オート感度・オートレンジ・オートシフト
- ▶ 常に最適な設定を自動的に選びます。