

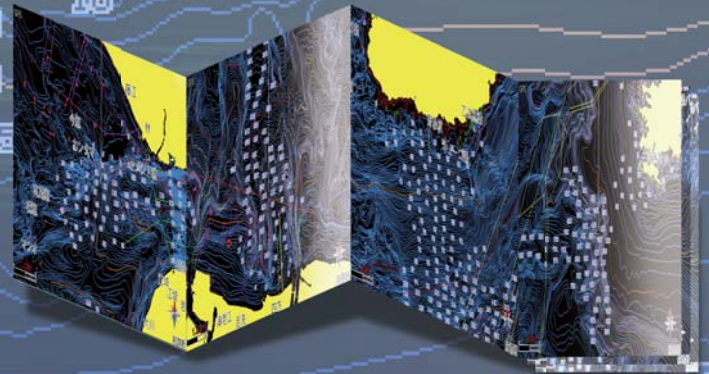
8.4インチ カラー液晶  
GPSプロッター魚探

## CVG-87/87B

《DIGITAL》

《Broadband》

最新鋭GPSプロッターと  
デジタル魚探の  
最強コラボレーション



《new pec》

日本全国版地図データ搭載！

new pecは日本水路協会が提供している  
航海用電子参考図です。

### 《プロッター部》

- ◎ new pecデータにより、日本全国の海岸線や海底地形データなど詳細な海域情報を提供しています。
- ◎ 入り組んだエリアの航行などに便利な鳥瞰図（バードビュー）表示ができます。

### 《魚探部》

- ◎ フルデジタル方式が、低ノイズ、鮮明画像、および抜群の探知距離を実現しました。
- ◎ 単体魚の魚体長や探知範囲などの有効情報を表示します。（魚体長はCVG-87型のみ）
- ◎ 送受波器の周波数範囲から、任意の2周波を使用時に選択および変更ができます。  
(CVG-87B型のみ)
- ◎ 他魚探との干渉も、周波数調整によって容易に回避できます。（CVG-87B型のみ）

## 主要性能

### ●一般

型名	CVG-87	CVG-87B
表示器およびタイプ	8.4インチカラーTFT液晶	
画素数	480×640ドット (VGA)	
表示モード	プロッター、魚探(1周波単記/2周波併記)、プロッター+魚探(縦割り/横割り併記)、プロッター+NAV、魚探+NAV、プロッター+魚探+NAV	
入力データ及びセンテンス	NMEA0183 Ver1.5/2.0/3.0 ATT、HDG、HDT、GGA、GLL、HVE、MSK、MTW、MWD、MWV、RMC、TLL、TTM、VHW、VTG、ZDA、PKODR	
出力データ及びセンテンス	NMEA0183 Ver2.0 (DBTのみVer.1.5) APB、BOD、BWC、DBS、DBT、DPT、GGA、GLL、GTD、HDT、MTW、MWD、MWV、RMB、RMC、VTG、WPL、XTE、ZDA、PKODR	
NMEAポート数	3 (入出力3)	
データ出力周期	1秒	
電源電圧範囲	10.8~31.2VDC	
消費電力	25W以下 (24VDC)	

### ●魚探部

送信周波数 (送受波器)	50kHz/200kHzの2周波	38~75kHz(TDM-071) 42~65kHzおよび130~210kHz(TDM-091D)
送信周波数可変幅	-	24~210kHz 0.1kHzステップ
レンジ	2.5~1200 (m)、2.5~700 (ヒコ)	
拡大レンジ	2.5~200 (m)、2.5~150 (ヒコ)	
測深単位	m、ヒコ、ft、fm	
拡大表示	海底固定拡大、海底底質拡大、部分拡大、海底部分拡大、海底追尾拡大	
表示色	64色、16色、8色、モノクロ	
警報	海底、魚群、水温*	
映像送り速度	9速+停止	
自動機能	感度、レンジ、シフト	

### ●プロッター部

表示モード	ノースアップ、イーストアップ、サウスアップ、ウエストアップ、コースアップ (目的地)、ヘッドアップ
航跡表示	縮尺設定範囲 0.01~1,000NM/sm (または0.02~2,000km) 有効作図範囲 緯度75度以下
航跡記録間隔	時間 1、2、5、10、20、30、60、120、300、600秒
	距離 0.01、0.02、0.05、0.1、0.2、0.5、1.0、2.0、5.0、10.0NM/km/sm
航跡記録点数	2,000点、4,000点、5,000点、7,000点、10,000点、20,000点 (上限機種え6種類) ×10ブロック
航跡色表示	7色
位置データ表示	緯度経度、ロランALOP変換、ロランCLOP変換、テッカLOP変換
航法データ表示	自船位置、自船進路、自船速度、目的地位置、目的地方位、目的地距離、走鐘位置、走鐘方位、走鐘距離、カーソル位置、カーソル方位、カーソル距離
位置登録	100,000点 (すべて目的地として利用できます)
マーク色	7色
マーク形状	○ □ △ × ☆ ◇ ▲ ■ 他
作図	記録点数 500点×20ブロック 表示色 7色
警報	到着、走鐘、コースずれ、CPA**、TCPA**、作図
位置補正	カーソルによる補正
磁気コンパス補正	自動、手動
ルート	50ルート (1ルート50目的地)
他船航跡表示	100物標各1,000点

### ●環境条件

使用温度範囲	-15℃~+55℃
防水性	IPX5

\* 水温センサーを接続するか、または外部水温データを入力 (TDM-071、TDM-091Dは水温センサー内蔵)

\*\* オプションのAISインターフェースボードを内蔵し、AIS受信機との接続が必要

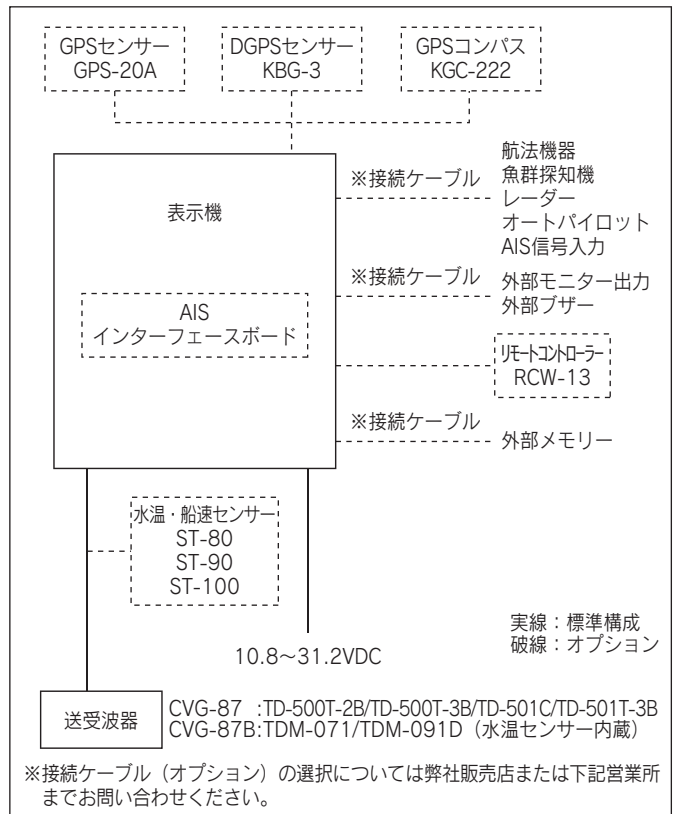
## 構成目

標準構成	表示機	1
	送受波器	1
	DC電源ケーブル	1
	予備品	1
	取扱説明書、操作早見表	1
オプション	GPSセンサー、DGPSセンサー、GPSコンパス、水温・船速センサー、AISインターフェースボード、各種接続ケーブル、電源整流器	

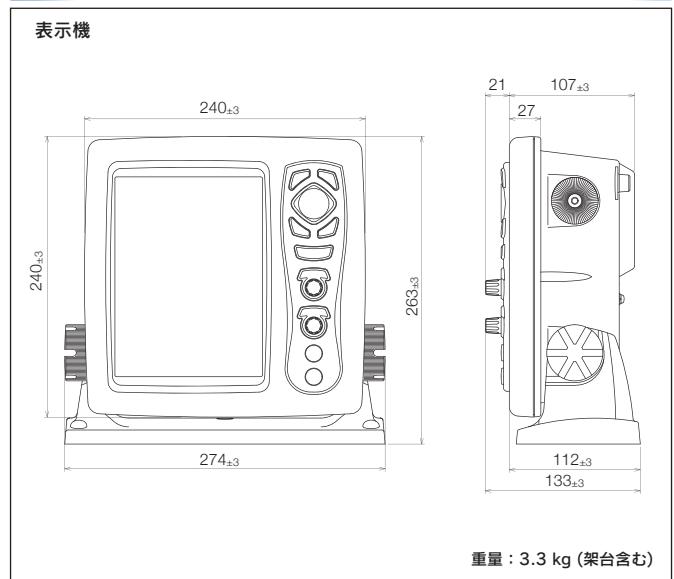
一般財団法人日本水路協会 new pecデータ使用

※日本水路協会にて販売されるnew pecとは、表現が一部異なります。

## 相互接続図



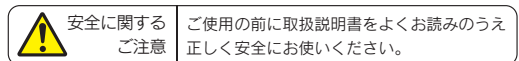
## 外観寸法図・重量



※製品の仕様や外観は予告なく変更することがあります。

## KODEN 株式会社光電製作所

上野原事業所 〒409-0112 山梨県上野原市上野原5278 Tel:0554-20-5860 Fax:0554-20-5875  
 営業3部/関東営業所 〒146-0095 東京都大田区多摩川2-13-24 Tel:03-3756-6508 Fax:03-3756-6831  
 北海道営業所 〒040-0063 北海道函館市若松町22-15-202号 Tel:0138-23-6711 Fax:0138-23-6711  
 関西営業所 〒674-0083 兵庫県明石市魚住町住吉1-5-9 Tel:078-946-1466 Fax:078-946-1469  
 高知営業所 〒780-0812 高知県高知市若松町6-6 Tel:088-884-4277 Fax:088-884-4371  
 九州営業所 〒814-0174 福岡県福岡市早良区田隈2-5-18 Tel:092-865-4131 Fax:092-865-4131



ご使用前に取扱説明書をよくお読みのうえ  
正しく安全にお使いください。

お問い合わせ・ご用命は下記へどうぞ