

KODEN

10.4 / 15インチ カラー液晶
GPSプロッター

GTD-121 / 161

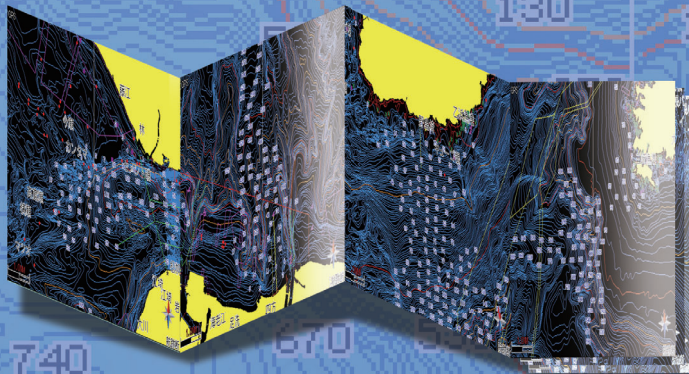
GPSプロッターのエース



GTD-121



GTD-161



(new pec)

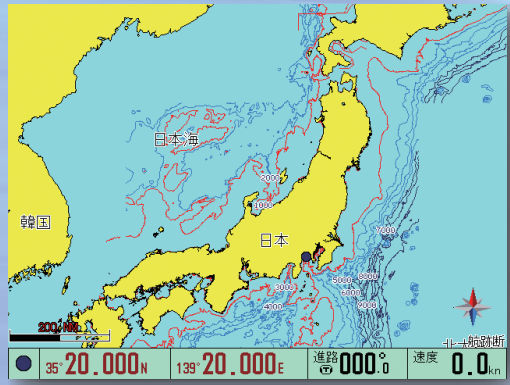
日本全国版地図データ搭載!

new pecは日本水路協会が提供している
航海用電子参考図です。

- ◎ new pec日本全国版地図を標準搭載。
- ◎ はじめての方にも使いやすい簡単操作。
- ◎ 詳細・広域の異なる縮尺の地図2画面を表示。
- ◎ 上空からの視点で海岸線を見る鳥瞰図(バードビュー)表示。
- ◎ 市販SDカードに、マークや航跡など各種データの保存が可能。
- ◎ AIS表示機能搭載。(オプションのAISインターフェイスボードが必要)

10.4インチカラー液晶 GPSプロッター GTD-121

特長



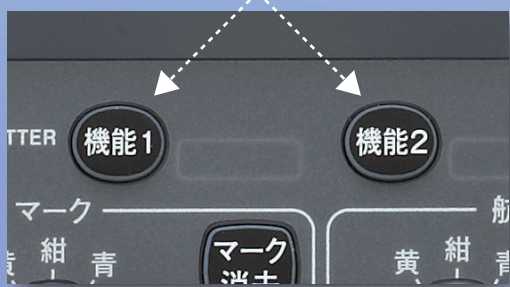
●日本全国の詳細地図を標準装備

new pec は、日本全国を 8 区画に分けた日本水路協会提供の航海用電子参考図です。当機種は日本の沿岸部をすべてサポートしているため、その都度データを入れ替える必要はありません。

●どんな条件下でも高い視認性

高性能液晶と特殊フィルター(ARコート)の採用で直射日光下でも常にシャープでクリアな映像を提供します。また、画面への映り込みや結露の対策も万全です。

機能キー

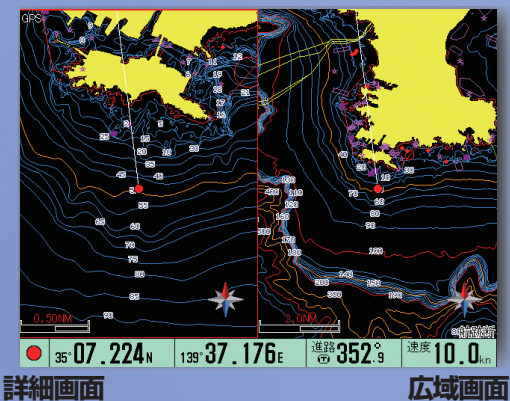


●わかりやすい操作性

ワンタッチキーとツマミを併用しているため、はじめてお使いになる方も簡単に操作することができます。また、2つの機能キーにお好みの機能を設定し、瞬時に呼び出しが可能です。

●地図2画面表示

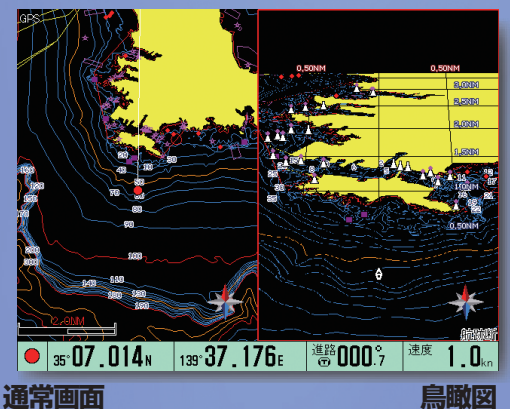
詳細・広域の異なる縮尺の地図2画面を同時に表示します。一方を自船位置周辺を拡大した詳細表示に、そしてもう一方を航行ルート全体が見られる広域表示にした2画面併記が便利です。また、通常画面と鳥瞰図画面の併記もできます。



詳細画面 広域画面

●鳥瞰図表示画面

鳥が空から見下ろすような視点で地図を表示し、進路方向や目的地周辺の状況など広範囲の情報をすばやく取得します。入り組んだエリアの航行などに便利な機能です。



通常画面 鳥瞰図

15インチカラー液晶 GPSプロッター GTD-161

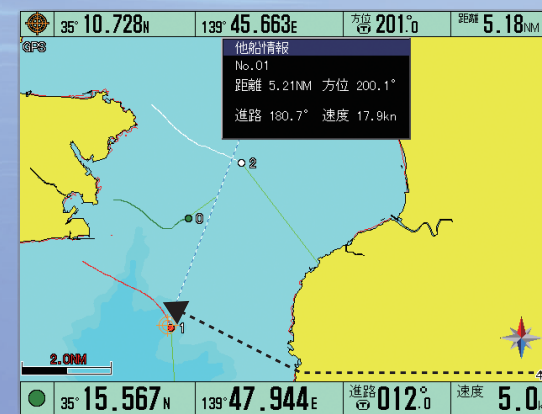
豊富なシステムアップ機能



●大事なデータはSDカードに保存

マーク・航跡・ルート・作図・画像・他船航跡・設定値、計7種の情報を内部メモリと市販のSDカード(最大8GB)に保存できます。また保存したデータを別機*にコピーすることも可能です。重要なデータはSDカードでの保存をおすすめしています。

*GTD-121 / 161



●他船航跡の表示

ATA (TT) 機能を持つレーダーと接続することにより、追尾したい他船航跡を最大 100 隻まで表示します。船ごとに航跡の色や航跡記録点数などの設定が可能です。

他船航跡



●傍船航跡の表示

データ通信機能を持つ無線電話装置と接続することにより、本機で受信した 10 隻までの傍船の各種データを取得・表示します。これにより、自船と他船との位置関係を把握することができます。

傍船航跡



●AIS表示機能

AIS 受信機と接続することにより、最大 255 隻の AIS シンボルを表示します。プロッター画面上で AIS 搭載船の動向が確認できるため、安全な航海に役立ちます。*

*オプションのインターフェースボードが必要です。

AISシンボル

