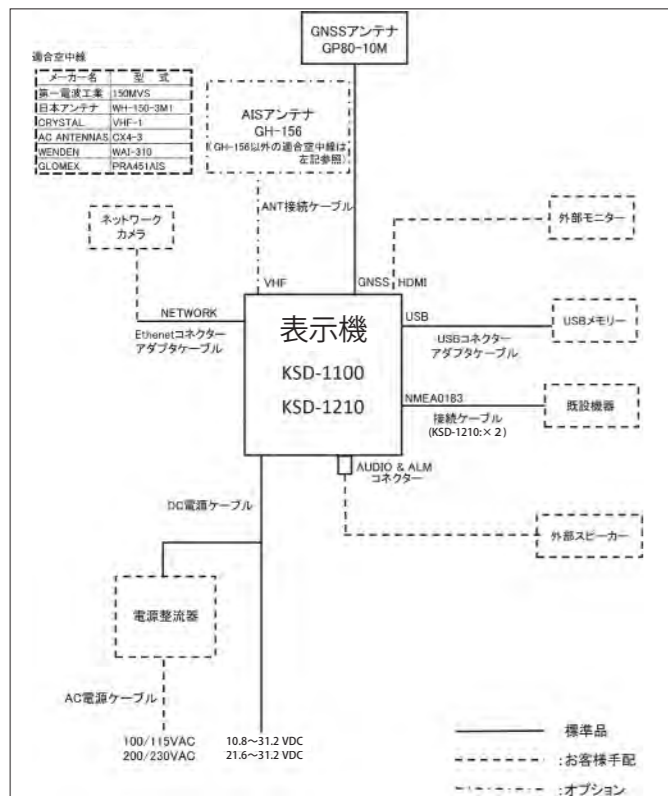


主要性能

型式	KSD-1100	KSD-1210
オペレーティングシステム	Android 5.1 (OpenGL ES 3.0 & OpenCL 1.1搭載)	
CPU	Cortex-A17 Quad core	
CPU速度	1.8GHz 32ビット	
RAM	2GB DDR3 1333MHz	
フラッシュメモリー	16GB	
表示サイズおよびタイプ	10.1インチ 静電容量式マルチタッチスクリーン	21.5インチ 静電容量式マルチタッチスクリーン
輝度	600 cd/m ² (最大)	800 cd/m ² (最大)
表示解像度	1280 x 800 (WXGA)	1920 x 1080 (1080P)
電源電圧	10.8 VDC ~ 31.2 VDC	21.6 VDC ~ 31.2 VDC
消費電力	15W	60W
GNSS	GPS / BDS / GPS + BDS 位置測定精度 < 10m, 95% (代表値) コールドスタート: 32秒以下, ウォームスタート: 1秒以下	
オーディオ出力	1W	3W
MicroSDカードスロット	2ポート (MicroSDカード: 32 GB以下)	
入力データおよびセンテンス	NMEA0183 DPT, GGA, GLL, HDT, MTW, MWD, MWV, RMC, THS, VTG, ZDA	
出力データおよびセンテンス	NMEA0183 APB, BOD, BWC, DPT, GGA, GLL, GSA, GSV, HDT, MTW, MWD, MWV, RMB, RMC, THS, VTG, WPL, XTE, ZDA	
NMEAポート	合計4ポート 入力: 2 出力: 1 入力/出力: 1 (出力はAIS 固定)	合計7ポート 入力: 4 出力: 3 (GNSS/AIS/GNSS&AIS: 1) AIS出力: 1
オーディオ出力ポート	1	
アラーム出力ポート	1	
LAN	1000Mbps	
使用温度範囲	-15°C ~ +55°C	
AISクラスB		
周波数	161.500 ~ 162.025 MHz	
帯域幅	25 kHz	
変調方式	GMSK / FM	
伝送速度	9600 bps	
送信チャンネル数	1チャンネル	
受信チャンネル数	2チャンネル チャンネルA CH87B (161.975MHz), チャンネルB CH88B (162.025MHz)	
送信出力	2W	
受信感度	< -107 dBm (PER 20%以下)	

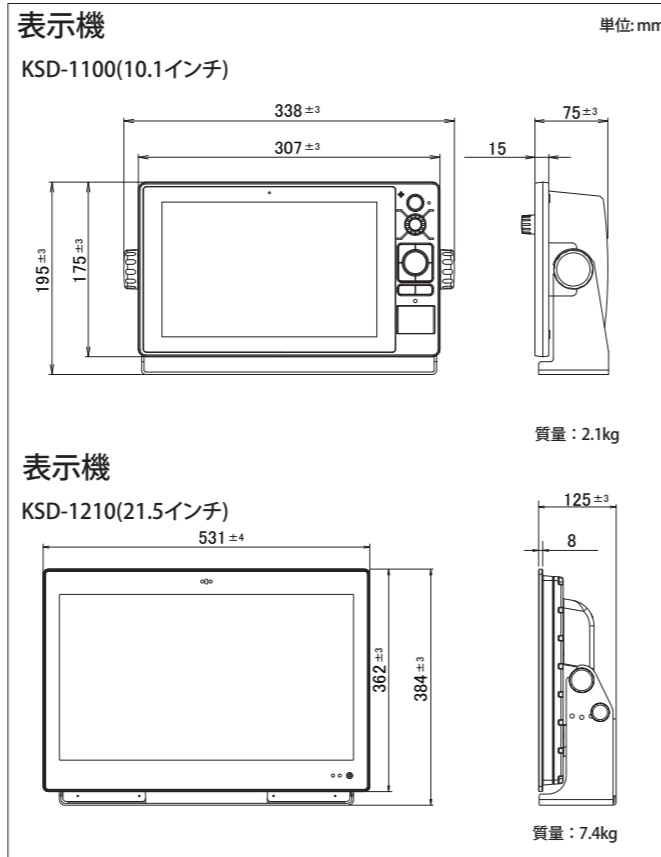
相互連絡図



構成目録

標準構成	表示機	1
	DC電源ケーブル	1
	接続ケーブル (KSD-1100)	1
	接続ケーブル (KSD-1210)	2
	GNSSアンテナ	1
	USBコネクターアダプターケーブル	1
	イーサネットコネクターアダプターケーブル	1
	取扱説明書、各種コネクター、各種コネクターキャップ、工事材料	
オプション	AISアンテナ、AISアンテナ取付金具一式、地図カード (C-MAP MAX)	

外観寸法図・質量



10.1インチ / 21.5インチ
マルチファンクションディスプレイ

KODEN

KSD-1100 / 1210

クラスB AIS送受信機搭載!



AIS クラスB

安全な航行に欠かせないクラスB AIS送受信機内蔵。

多彩な画面表示

リングマーカーを使いAIS情報を把握しやすいAISレーダー画面、計器類の詳細表示、航行データ管理、潮汐等、多彩な表示が可能。

モニタリング機能

カメラ*を設置する事で最大4画面まで船内・船外状況のモニタリングが可能。

地図表示

C-MAP MAX (オプション) により地図表示が可能。

簡単操作

タッチスクリーンやマウス*で操作が簡単。KSD-1100は操作パネル搭載。

*印はお客様手配品です。

安全に関するご注意
 ご使用前に取扱説明書をよくお読みのうえ、正しく安全にお使いください。
 お問い合わせ・ご用命は下記へどうぞ

KODEN 株式会社光電製作所

上野原事業所 〒409-0112 山梨県上野原市上野原5278 Tel:0554-20-5860 Fax:0554-20-5875
 営業2部/関東営業所 〒146-0095 東京都大田区多摩川12-13-24 Tel:03-3756-6508 Fax:03-3756-6831
 北海道営業所 〒001-0032 北海道札幌市北区北32西4-1-14 Tel:011-792-0323 Fax:011-792-0323
 関西営業所 〒674-0083 兵庫県明石市魚住町住吉1-5-9 Tel:078-946-1466 Fax:078-946-1469
 九州営業所 〒819-1107 福岡県糸島市波多江航北3-8-1-105号 Tel:092-332-8647 Fax:092-332-8649

www.koden-electronics.co.jp

タッチスクリーンで使いやすい！見やすい！お手頃価格！

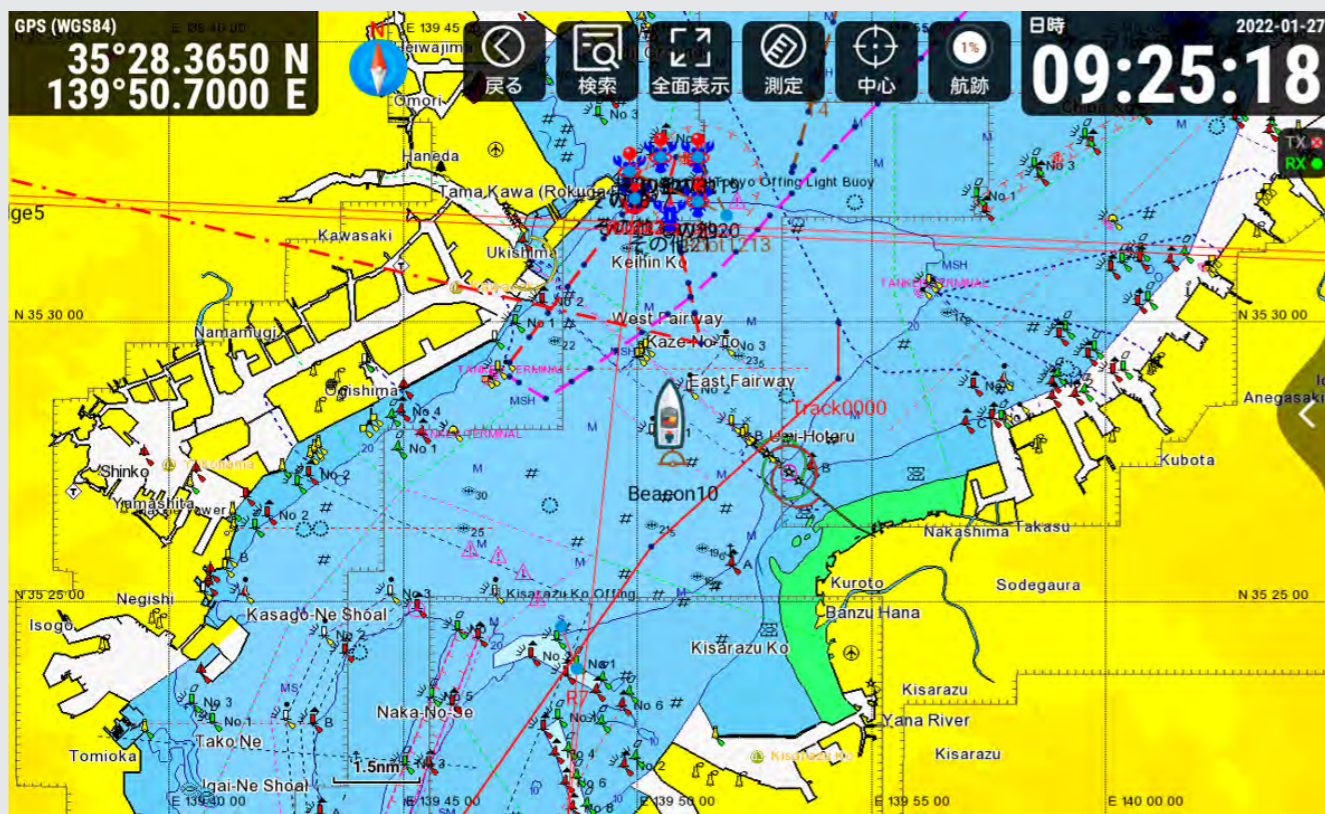
クラス B AIS 送受信機内蔵の マルチファンクションディスプレイ



プロッター機能

C-MAP MAX(オプション)の使用により地図表示が可能。

画面イメージ



C-MAP MAX

快適な操作



スクリーン操作



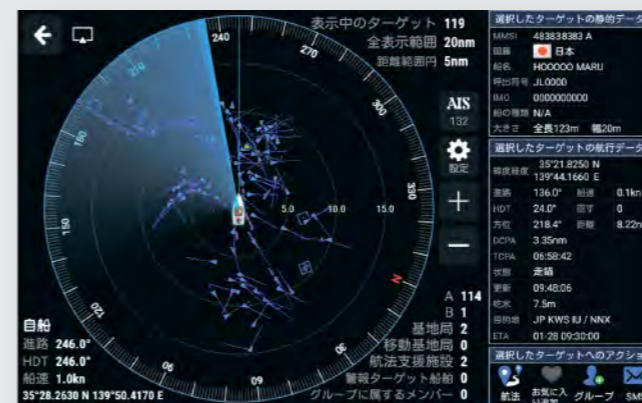
パネル操作



マウス操作

クラス B AIS 送受信機内蔵

安全な航行に必須のAIS (Automatic Identification System: 船舶自動識別装置) Class Bを搭載。自船の位置、速度、コース、MMSI、SMSなどを自動送信します。



AIS レーダー

自船の周りに可変の半径を設定してリングマーカーを表示します。他船との距離・方位が簡単に把握でき、自船を中心とした様々な情報と共に、AISターゲットをリアルタイムで見ることができます。また選択したターゲット情報が右の情報ボックスで確認できます。



グループ管理

AISターゲットをグループにまとめて管理でき、進路、船速、移動距離、DCPA/TCPAなどをグループごとに設定し把握することができます。グループ管理リストには最大100グループ、総隻数1000隻の登録が可能です。グループごとへのSMS一斉送信機能もあります。

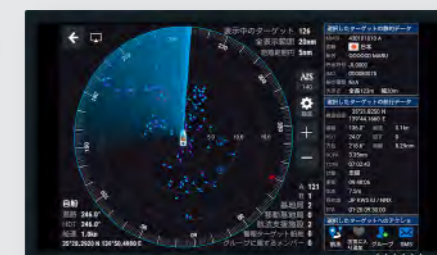
デュアルモニター

モニターに接続して、本体画面とは異なる画面を表示できます。

モニター接続イメージ



モニター



地図表示と計器盤

KSD 表示機



地図表示と AIS レーダー

画面イメージ



AIS ターゲット表示



航行データ



AIS リスト