

4.3インチカラー液晶 リモートディスプレイ KRD-10

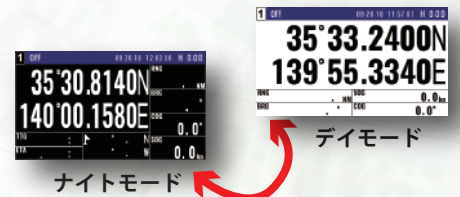


画面イメージ：風向風速画面

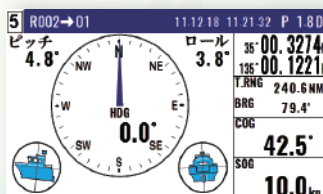
GPSコンパス、気象情報、風速計、ラダーセンサー、潮流、水温などの、各種NMEAセンテンスデータを表示できます。

特長

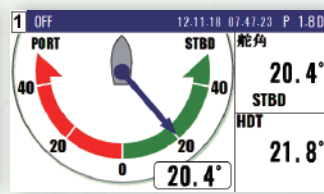
- ◎ テンキー搭載
- ◎ デイモードとナイトモードを切り替え可能
- ◎ 19種類のモードから選択可能な画面表示
- ◎ オプションのジャンクションボックスを接続で最大4ポート使用可能



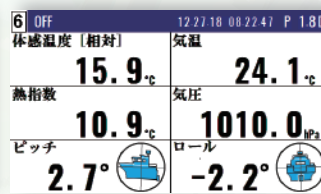
< 画像イメージ >



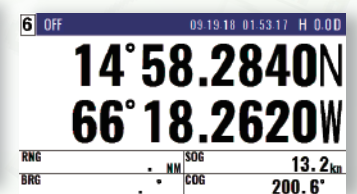
コンパス画面



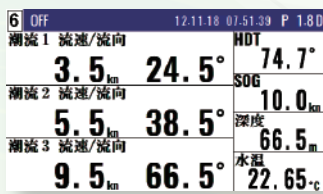
ラダー舵角アナログ画面



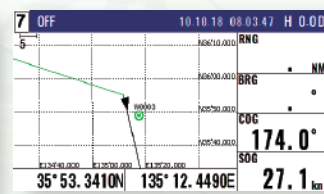
気象情報画面



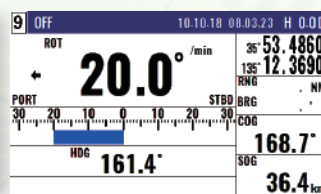
航法画面



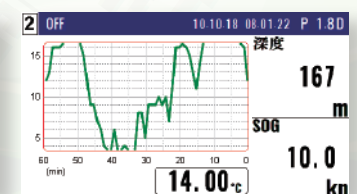
潮流画面



プロッター画面



回頭角速度画面



水温グラフ画面

主要性能

型式	KRD-10
表示機	4.3インチカラー液晶表示器(480×272ドット、有効画面95.04×53.86mm)
表示モード	航法、ステアリング、ハイウェイ、プロッター、コンパス、回頭角速度、風向・風速、水温、ラダー舵角アナログ、距離情報、総合、潮流、気象情報、雨量計、カスタム
航跡表示	縮尺表示 0.025、0.05、0.1、0.2、0.5、1、2、5、10、20 NM (sm, km)
有効作図画面	緯度80°以内
航跡記録間隔	5、10、20、30秒、1分、0.01、0.05、0.1、0.5、1 NM (sm, km)
航跡記録点数	3,000点
位置データ表示	緯度/経度(0.0001分まで表示可能)、ロランC LOP変換、ロランA LOP変換、デッカLOP変換
データ表示	速度、進路、目的地までの距離/方位/コースずれ/所要時間、日時(UTCまたはLTC)、航法1、航法2、航法3、ステアリング、ハイウェイプロッター、コンパス1、コンパス2、回頭角速度、ラダー舵角アナログ、区間距離・総距離、風向風速アナログ、水温グラフ、総合1、総合2、潮汐、気象情報、雨量計、緯度経度、進路、船速、船首方位、目的地距離、目的地方位、TTG、ETA、深度、水温、ラダーセンサー角度、区間距離画面、潮流 流速・流向1、潮流 流速・流向2、潮流 流速・流向3、風向・風速、体感温度(相対)、体感温度(真)、熱指数、気圧、ヒープ、ピッチ、ロール、積算降雨量、積算降雨量時間、降雨量、最大降雨量、気温、湿度、露点、風向、風速、GPS衛星受信状況、2点間距離/方位の計算、POB表示
現在位置登録	1,000点
任意位置登録	1,000点(9,000+イベント1,000)
ルート登録	100ルート(逆ルート航行も可能)
警報	測位、到着、コースズレ(航路偏差)、偏位角、走錨、水温、水深
位置補正	緯度/経度、LOP
磁気コンパス補正	自動または手動
設定機能	ロランCLOP変換、ロランALOP変換、デッカLOP変換 登録位置のコメント(最大10文字)登録 距離/速度単位(NM・kn、km・km/h、sm・mph)、温度単位(°C、°F)、水深単位(m、fm、l.fm、ft、J.fm)、風速単位(kn、mph、m/s)、進路/速度平均化定数、船首方位平均化定数、回頭角速度平均化定数
入力データ及びセンテンス	NMEA 0183 Ver.2.0/3.0(DBTのみVer.1.5) CUR、DBT、DPT、GGA、GLL、GNS、GSA、GSV、HEV、HDG、HDT、HDM、HPR、MDA、MSS、MTW、MWD、MWV、RMA、RMC、RMB、ROT、RSA、VBW、VDR、VHW、VLW、VTG、XDR、ZDA
出力データ及びセンテンス	NMEA 0183 Ver.2.0/3.0 AAM、APB、BOD、BWC、DCN、DPT、DTM、GGA、GLC、GLL、GSA、GSV、HEV、HDT、HDM、HPR、MSS、MTW、MWV、RMB、RMC、ROT、RTE、VHW、VTG、WPL、XTE、ZDA
NMEA入出力ポート数	2(入力/出力)
電源電圧範囲	10.8~31.2VDC
消費電力(24VDC)	4.5W以下

*仕様および外観などは予告なく変更することがあります。

環境仕様

動作温度範囲	-15℃～+55℃
防水性能	IPX4

構成部品

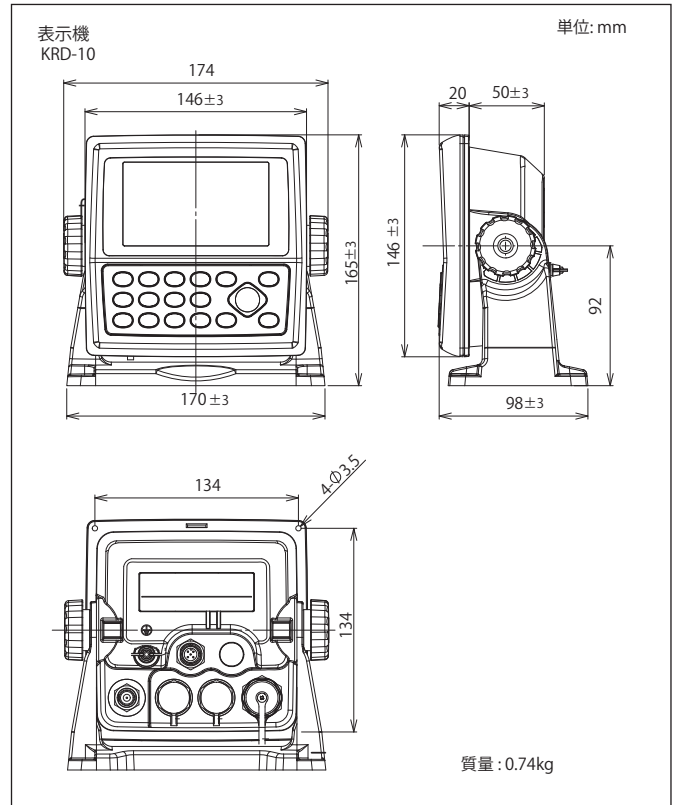
標準構成

表示機	KRD-10	取り付け架台、保護カバー、BNCコネクタークリップ付き
DC電源ケーブル	CW-276-2M	片側5ピンコネクタ付き/片側未処理
接続ケーブル	CW-376-1-5M	片側防水6ピンコネクタ/片側未処理(フェライトコア付き)
取扱説明書、工事材料		

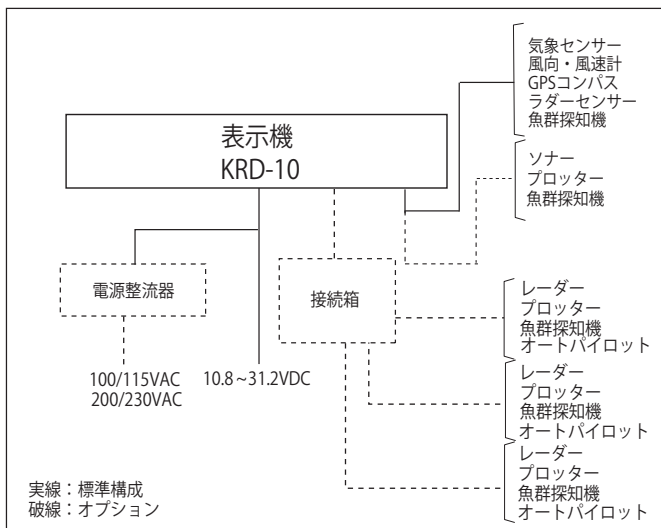
オプション

接続ケーブル、接続箱、電源整流器、AC電源ケーブル

外観寸法図・質量



相互連絡図



※製品の仕様や外観は予告なく変更することがあります。

KODEN 株式会社光電製作所

上野原事業所 〒409-0112 山梨県上野原市上野原5278 Tel:0554-20-5860 Fax:0554-20-5875
 営業2部(関東営業所) 〒146-0095 東京都大田区多摩112-13-24 Tel:03-3756-6508 Fax:03-3756-6831
 北海道営業所 〒040-0063 北海道函館市若松町22-15-202号 Tel:0138-23-6711 Fax:0138-23-6711
 関西営業所 〒674-0083 兵庫県明石市魚住町住吉1-5-9 Tel:078-946-1466 Fax:078-946-1469
 九州営業所 〒819-1107 福岡県糸島市波多江駅北3-8-1-105号 Tel:092-332-8647 Fax:092-332-8649

www.koden-electronics.co.jp

安全に関する
ご注意

ご使用前に取扱説明書をよくお読みのうえ
正しく安全にお使いください。

お問い合わせ・ご用命は下記へどうぞ